

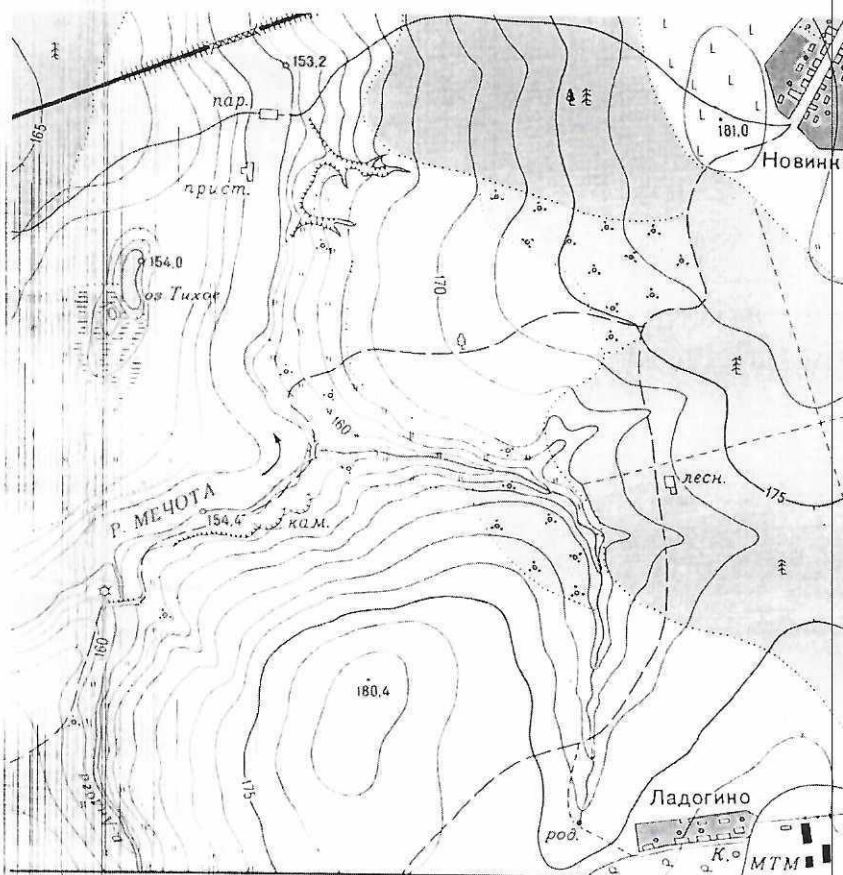
ВСЕРОССИЙСКАЯ ОЛИМПИАДА ШКОЛЬНИКОВ 2024-25 гг.
ШКОЛЬНЫЙ ЭТАП

География

7 класс

Ознакомьтесь с фрагментом топографической карты.

1. Определите абсолютную высоту, на которой расположен колодец.
2. Определите азимут, расстояние и направление от паромы до домика лесника.
3. В каком направлении вам легче преодолеть маршрут - от села Новинки до паромы или обратно? Ответ обоснуйте.



Масштаб 1:10 000
в 1 см 100 м



Горизонтали проведены через 2,5 метра

Абрамова И.

ВСЕРОССИЙСКАЯ ОЛИМПИАДА ШКОЛЬНИКОВ 2024-25 гг.

ШКОЛЬНЫЙ ЭТАП

География

8 класс

9 / 11

Инструкция по выполнению работы

На выполнение заданий школьного этапа олимпиады отводится 120 минут. Работа состоит из двух частей.

Тестовый тур включает 10 заданий с выбором ответа. Внимательно прочитайте каждое задание и предлагаемые варианты ответов, отвечайте только после того, как вы поняли вопрос и проанализировали все варианты ответа. На выполнение заданий отводится 30 минут.

Теоретический тур состоит из 5 географических задач. Отвечайте на задания полным ответом в соответствии с поставленными вопросами. На выполнение заданий отводится 90 минут.

Выполняйте задания в том порядке, в котором они даны. Если какое-то задание вызывает затруднение, пропустите его и постарайтесь выполнить те, в ответах на которые вы уверены. К пропущенным заданиям можно будет вернуться, если у вас останется время.

При выполнении работы разрешается пользоваться транспортирами и линейками. Школьными атласами пользоваться нельзя.

Ответы на задания школьного этапа олимпиады записывайте в специальном бланке.

Тестовый тур

1. Пойма реки – это:

- А) площадь, с которой река собирает поверхностные и подземные воды
- Б) река со всеми притоками, включая реки, впадающие в притоки
- 16 В) часть дна реки, затопливаемое речной водой в периоды половодья
- Г) место, где река берет свое начало

2. Какой ученый считается «отцом» теории дрейфа континентов?

- А) Ньютон
- Б) Вегенер
- В) Эйнштейн
- Г) Агассиз

3. Какое соответствие «природная зона — типичный представитель её фауны» является верным?

- А) тайга — белый медведь
- Б) тайга — белая сова
- 15 В) степь — бурундук
- Г) степь — суслик

ВСЕРОССИЙСКАЯ ОЛИМПИАДА ШКОЛЬНИКОВ 2024-25 гг.
ШКОЛЬНЫЙ ЭТАП

География

8 класс

4. Установите соответствие между сторонами горизонта и характерными для них азимутами.

- | | | |
|-----------------|--------|------------------|
| 1) Север | 1 А | А) 0° |
| 2) Восток | 2 В | Б) 315° |
| 3) Юго-запад | 3 Г | В) 90° |
| 4) Северо-запад | 4 Б 25 | Г) 225° |

5. Установите соответствие между названием крайней точки и ее видом.

- | | | |
|------------------------|--|----------------------------------|
| 1) мыс Флигели | | А) крайняя материковая северная |
| 2) гора Базардюзю | | Б) крайняя южная |
| 3) мыс Дежнёва | | В) крайняя материковая восточная |
| Г) мыс Челюскин А - 05 | | Г) крайняя островная северная |

6. Крупнейшим географическим объектом, открытым в XX веке, стал архипелаг

- А) Новосибирские острова
- Б) Северная Земля
- В) Новая Земля —
- Г) Земля Франца-Иосифа

7. Самым глубоким в Африке является озеро:

- А) Виктория
- Б) Танганьика
- В) Ньяса 15
- Г) Чад

8. Река дважды пересекающая экватор:

- А) Конго
- Б) Амазонка
- В) Ганг 15
- Г) Муррей

9. Какие ресурсы относятся к исчерпаемым возобновимым

- А) Минеральные
- Б) Ветровая энергия
- В) Лесные 15
- Г) Солнечная энергия

ВСЕРОССИЙСКАЯ ОЛИМПИАДА ШКОЛЬНИКОВ 2024-25 гг.
ШКОЛЬНЫЙ ЭТАП

География

8 класс

10. Расставьте геологические эры начиная с самой древней.

- А) Архейская
- Б) Палеозойская
- В) Мезозойская
- Г) Кайнозойская

А Б В Г 25

Теоретический тур

Задание 1. «Кто-то метко заметил, что человек, попавший в эти леса, дважды испытывает острую радость: в первый день, когда, ослеплённый их сказочными богатствами, он думает, что попал в рай, и в последний день, когда на грани безумства он наконец удирает из этого «зелёного ада». О какой природной зоне и почему так писал польский учёный А.Фидлер? Где она расположена?

Влажные экваториальные леса / 15

Выберите из списка растения и животных, которых вы можете встретить в этих лесах:

Баобаб, ель, сосна, дуб, гевея, акация, шоколадное дерево, лютик, мак, орхидеи, держи-дерево, саксаул, лиственница / 15

Джейран, соболь, ленивец, летяга, ягель, песец, лемминг, кенгуру, тушканчик, суслик, лев, бурый медведь, верблюд, белка, ягуар, анаконда, тукан, тапир, лиса, як

Задание 2 Крупный полуостров омывается холодным течением. Носил разные названия. Современное название в переводе с португальского обозначает «земля пахаря», так как португальцы надеялись здесь сеять и выращивать сельскохозяйственные культуры, но из-за сурового климата сделать этого не удалось. Что это за полуостров? На каком материке находится?

Лабрадор. Находится на материке Северная Америка 25

Задание 3 В легенде топографической карты оказалась оторвана часть с высотами сечения горизонталей. Имеются отметки 140 и 150м, между ними 4 промежутка. Какова высота сечения рельефа?

Задание 4 Заполните пустые ячейки таблицы «Взаимосвязь», используя представленные в приведённом ниже списке данные. Для каждой ячейки, обозначенной цифрами, выберите букву нужного элемента

ВСЕРОССИЙСКАЯ ОЛИМПИАДА ШКОЛЬНИКОВ 2024-25 гг.
ШКОЛЬНЫЙ ЭТАП
География
8 класс

Крупная форма рельефа	Тектоническая структура	Полезные ископаемые
Русская равнина	(1) <u>В</u> 0,5	Нефть, уголь, соли
(2) <u>А</u> 0,5	ЗападноСибирская плита	(3) <u>Ж</u> 0,5
Среднесибирское плоскогорье	(4) <u>Е</u> 0,5	(5) <u>Д</u> -
(6) <u>Г</u> + 0,5	Область герцинской складчатости	(7) <u>Б</u> -

Пропущенные элементы:

- А) Западно- Сибирская равнина
- Б) Алмазы, уголь
- В) Восточно-Европейская платформа
- Г) Горы Урала
- Д) Железная, медная руда, драгоценные камни
- Е) Анабарский, Алданский щиты
- Ж) Нефть, газ, торф.

2,5

Задание 5

Во время Чемпионата Мира по футболу 2018 года, проходившего в России, вы познакомились с футбольным фанатом из Италии. Вы хорошо подружились и обменялись контактами. Ваш друг прислал вам почтовую открытку с приглашением посетить его родину.

Привет!

Очень жаду тебя в гости в один из самых красивых городов мира. Я очень горжусь родным городом, ведь он внесен в список Всемирного наследия ЮНЕСКО!

Он расположен на более, чем 100 островах, а вместо улиц у нас есть каналы, по которым местных жителей и туристов развозят гондольеры.

Наверное, ты слышал какие неутешительные прогнозы дают ученые моему любимому городу...



Моему другу

в Россию

ВСЕРОССИЙСКАЯ ОЛИМПИАДА ШКОЛЬНИКОВ 2024-25 гг.
ШКОЛЬНЫЙ ЭТАП
География
8 класс

1. Выясните, в каком городе живет Ваш новый друг. Какими водными объектами знаменит этот город? Назовите ежегодное культурное событие, для участия в котором нужно скрывать свое лицо специальным предметом. Объясните, какая опасность природного характера угрожает знаменитому городу.

2. Какие города мира известны подобными водными объектами, как и в этом городе (приведите 5 примеров).

3. Назовите страну, которая получила свое название из-за сходства прибрежных поселений со знаменитым городом.

4. Ваш друг будет встречать Вас в итальянской столице. Одновременно Вы сможете посетить еще одно государство. Объясните, как такое возможно.

Напишите, какие страны мира аналогичны «внутристоличному» государству.

1. Мой друг из Венеции. 0,5

Есть выход в Адриатическое море, передвигаются в Венеции по каналам. 0,5

Маскарад 0,5

Город может затопить вода, так как с каждым годом ее уровень поднимается. Это связано с повышением уровня моря. 15

2. Санкт-Петербург 15

3.

4. Поскольку внутри Италии есть еще государства. 15

4,5

Изборс 85

ВСЕРОССИЙСКАЯ ОЛИМПИАДА ШКОЛЬНИКОВ 2024-25 гг.
ШКОЛЬНЫЙ ЭТАП

География
8 класс

8/12,5

Инструкция по выполнению работы

На выполнение заданий школьного этапа олимпиады отводится 120 минут. Работа состоит из двух частей.

Тестовый тур включает 10 заданий с выбором ответа. Внимательно прочитайте каждое задание и предлагаемые варианты ответов, отвечайте только после того, как вы поняли вопрос и проанализировали все варианты ответа. На выполнение заданий отводится 30 минут.

Теоретический тур состоит из 5 географических задач. Отвечайте на задания полным ответом в соответствии с поставленными вопросами. На выполнение заданий отводится 90 минут.

Выполняйте задания в том порядке, в котором они даны. Если какое-то задание вызывает затруднение, пропустите его и постарайтесь выполнить те, в ответах на которые вы уверены. К пропущенным заданиям можно будет вернуться, если у вас останется время.

При выполнении работы разрешается пользоваться транспортирами и линейками. Школьными атласами пользоваться нельзя.

Ответы на задания школьного этапа олимпиады записывайте в специальном бланке.

Тестовый тур

1. Пойма реки – это:

- А) площадь, с которой река собирает поверхностные и подземные воды
- Б) река со всеми притоками, включая реки, впадающие в притоки
- В) часть дна реки, затопливаемое речной водой в периоды половодья
- Г) место, где река берет свое начало

10

2. Какой ученый считается «отцом» теории дрейфа континентов?

- А) Ньютон
- Б) Вегенер
- В) Эйнштейн
- Г) Агассиз

10

3. Какое соответствие «природная зона — типичный представитель её фауны» является верным?

- А) тайга — белый медведь
- Б) тайга — белая сова
- В) степь — бурундук
- Д) степь — суслик

10

ВСЕРОССИЙСКАЯ ОЛИМПИАДА ШКОЛЬНИКОВ 2024-25 гг.
ШКОЛЬНЫЙ ЭТАП

География

8 класс

4. Установите соответствие между сторонами горизонта и характерными для них азимутами.

- | | |
|--------------------------|------------------|
| 1) Север <i>a</i> | А) 0° |
| 2) Восток <i>z</i> | Б) 315° |
| 3) Юго-запад <i>b</i> | В) 90° |
| 4) Северо-запад <i>o</i> | Г) 225° |

5. Установите соответствие между названием крайней точки и ее видом.

- | | |
|----------------------------|----------------------------------|
| 1) мыс Флигели <i>z</i> | А) крайняя материковая северная |
| 2) гора Базардюзю <i>o</i> | Б) крайняя южная |
| 3) мыс Дежнёва <i>b</i> | В) крайняя материковая восточная |
| Г) мыс Челюскин <i>a</i> | Г) крайняя островная северная |

6. Крупнейшим географическим объектом, открытым в XX веке, стал архипелаг

- А) Новосибирские острова
- Б) Северная Земля
- В) Новая Земля
- Г) Земля Франца-Иосифа

7. Самым глубоким в Африке является озеро:

- А) Виктория
- Б) Танганьика
- В) Ньяса
- Г) Чад

8. Река дважды пересекающая экватор:

- А) Конго
- Б) Амазонка
- В) Ганг
- Г) Муррей

9. Какие ресурсы относятся к исчерпаемым возобновимым

- А) Минеральные
- Б) Ветровая энергия
- В) Лесные
- Г) Солнечная энергия

ВСЕРОССИЙСКАЯ ОЛИМПИАДА ШКОЛЬНИКОВ 2024-25 гг. -
ШКОЛЬНЫЙ ЭТАП

География

8 класс

10. Расставьте геологические эры начиная с самой древней.

- А) Архейская 4.
Б) Палеозойская 3
В) Мезозойская 2
Г) Кайнозойская 1

Теоретический тур

Задание 1. «Кто-то метко заметил, что человек, попавший в эти леса, дважды испытывает острую радость: в первый день, когда, ослеплённый их сказочными богатствами, он думает, что попал в рай, и в последний день, когда на грани безумства он наконец удирает из этого «зелёного ада». О какой природной зоне и почему так писал польский учёный А.Фидлер? Где она расположена?

Выберите из списка растения и животных, которых вы можете встретить в этих лесах:

Баобаб, ель, сосна, дуб, гевея, акация, шоколадное дерево, лотик, мак, орхидеи, держи-дерево, саксаул, лиственница

Джейран, соболь, ленивец, летяга, ягель, песец, лемминг, кенгуру, тушканчик, суслик, лев, бурый медведь, верблюд, белка, ягуар, анаконда, тукан, тапир, лиса, як

Задание 2 Крупный полуостров омывается холодным течением. Носил разные названия. Современное название в переводе с португальского обозначает «земля пахаря», так как португальцы надеялись здесь сеять и выращивать сельскохозяйственные культуры, но из-за сурового климата сделать этого не удалось. Что это за полуостров? На каком материке находится?

полуостров Лабрадор

Задание 3 В легенде топографической карты оказалась оторвана часть с высотами сечения горизонталей. Имеются отметки 140 и 150м, между ними 4 промежутка. Какова высота сечения рельефа?

2,5 м

Задание 4 Заполните пустые ячейки таблицы «Взаимосвязь», используя представленные в приведённом ниже списке данные. Для каждой ячейки, обозначенной цифрами, выберите букву нужного элемента

ВСЕРОССИЙСКАЯ ОЛИМПИАДА ШКОЛЬНИКОВ 2024-25 гг.
ШКОЛЬНЫЙ ЭТАП
География
8 класс

Крупная форма рельефа	Тектоническая структура	Полезные ископаемые
Русская равнина	(1) <u>б +</u>	Нефть, уголь, соли
(2) <u>а +</u>	ЗападноСибирская плита	(3) <u>мл +</u>
Среднесибирское плоскогорье	(4) <u>г -</u>	(5) <u>д +</u>
(6) <u>ж -</u>	Область герцинской складчатости	(7) <u>з +</u>

Пропущенные элементы:

- А) Западно- Сибирская равнина
- Б) Алмазы, уголь
- В) Восточно-Европейская платформа
- Г) Горы Урала
- Д) Железная, медная руда, драгоценные камни
- Е) Анабарский, Алданский щиты
- Ж) Нефть, газ, торф.

2,5б

Задание 5

Во время Чемпионата Мира по футболу 2018 года, проходившего в России, вы познакомились с футбольным фанатом из Италии. Вы хорошо подружились и обменялись контактами. Ваш друг прислал вам почтовую открытку с приглашением посетить его родину.

Привет!

Очень жду тебя в гости в один из самых красивых городов мира. Я очень горжусь родным городом, ведь он внесен в список Всемирного наследия ЮНЕСКО!

Он расположен на более, чем 100 островах, а вместо улиц у нас есть каналы, по которым местных жителей и туристов развозят гондольеры.

Наверное, ты слышал какие неутешительные прогнозы дают ученые моему любимому городу...



Моему другу

в Россию

ВСЕРОССИЙСКАЯ ОЛИМПИАДА ШКОЛЬНИКОВ 2024-25 гг.

ШКОЛЬНЫЙ ЭТАП

География

8 класс

1. Выясните, в каком городе живет Ваш новый друг. Какими водными объектами знаменит этот город? Назовите ежегодное культурное событие, для участия в котором нужно скрывать свое лицо специальным предметом. Объясните, какая опасность природного характера угрожает знаменитому городу.

Венеция, карнавал, город опускается под воду. 15

2. Какие города мира известны подобными водными объектами, как и в этом городе (приведите 5 примеров).

Санкт-Петербург, Брюгге, Амстердам, 15

3. Назовите страну, которая получила свое название из-за сходства прибрежных поселений со знаменитым городом.

Венесуэла. 15

4. Ваш друг будет встречать Вас в итальянской столице. Одновременно Вы сможете посетить еще одно государство. Объясните, как такое возможно.

это анклавы. 15

Напишите, какие страны мира аналогичны «внутристоличному» государству.

45.

Инструкция по выполнению работы

На выполнение заданий школьного этапа олимпиады отводится 120 минут. Работа состоит из двух частей.

Тестовый тур включает 10 заданий с выбором ответа. Внимательно прочитайте каждое задание и предлагаемые варианты ответов, отвечайте только после того, как вы поняли вопрос и проанализировали все варианты ответа. На выполнение заданий отводится 30 минут. Внимательно прочитайте каждое задание, отвечайте только после того, как вы поняли вопрос и проанализировали все варианты ответа.

Теоретический тур состоит из 5 географических задач. Отвечайте на задания полным ответом в соответствии с поставленными вопросами. На выполнение заданий отводится 90 минут.

Выполняйте задания в том порядке, в котором они даны. Если какое-то задание вызывает затруднение, пропустите его и постарайтесь выполнить те, в ответах на которые вы уверены. К пропущенным заданиям можно будет вернуться, если у вас останется время.

При выполнении работы разрешается пользоваться транспортирами и линейками. Школьными атласами пользоваться нельзя.

Ответы на задания школьного этапа олимпиады записывайте в специальный бланк.

Тестовый тур

1. По акватории какого из перечисленных морей проходит морская Государственная граница Российской Федерации?

- 1) Красное,
- 2) Японское,
- 3) Желтое,
- 4) Северное.

1

2. Определите, столица какой республики в составе Российской Федерации имеет географические координаты 62° с.ш. 34° в.д.

- 1) Коми,
- 2) Саха,
- 3) Татарстан,
- 4) Карелия.

1

3. В бассейне какой из перечисленных рек сооружение каскада ГЭС привело к наибольшей потере пойменных земель?

- 1) Волга,
- 2) Ангара,

1

ВСЕРОССИЙСКАЯ ОЛИМПИАДА ШКОЛЬНИКОВ 2024-25 гг.
ШКОЛЬНЫЙ ЭТАП

География
9 класс

считывает несколько тысяч видов трубных изделий: водогазопроводные трубы, неоцинкованные трубы без резьбы и муфт.

Карты какого из перечисленных географических районов России необходимо выбрать, чтобы определить местоположение Северского трубного завода?

- 1) Западной Сибири,
- 2) Восточной Сибири,
- 3) Урала,
- 4) Поволжья.

1

8. Расположите регионы России в той последовательности, в которой жители встречают Новый год.

- 1) Республика Тыва, 2
- 2) Еврейская автономная область, 1
- 3) Волгоградская область, 4
- 4) Пермский край. 3

21

9. Выберите из перечисленных три географических района России, где средняя плотность населения наибольшая.

- 1) Северный Кавказ,
- 2) Центральный район,
- 3) Европейский Север,
- 4) Западная Сибирь,
- 5) Поволжский район,
- 6) Дальний Восток.

35

10. Установите соответствие между субъектом Российской Федерации и его расположением на карте, которой он обозначен на фрагменте политико-административной карты.



Субъект РФ
на карте

- А) Псковская область,
- Б) Оренбургская область,
- В) Мурманская область,
- Г) Волгоградская область

Расположение

- 1) В
- 2) Г
- 3) А
- 4) Б

45

ВСЕРОССИЙСКАЯ ОЛИМПИАДА ШКОЛЬНИКОВ 2024-25 гг.
ШКОЛЬНЫЙ ЭТАП

География
9 класс

Теоретический тур

Задание 1. Школьники из нескольких населённых пунктов России обменялись данными, полученными на местных метеостанциях 22 января 2018 г. Собранные ими данные представлены в следующей таблице.

Проанализировав собранные данные в целях выявления зависимостей между полученными характеристиками. У учащихся выводы получились разные.

Кто из учащихся сделал верный вывод на основе представленных данных?

Название пункта	Географические координаты	Высота над уровнем моря, м	Среднесуточная температура воздуха, °С	Продолжительность дня
Архангельск	65° с.ш. 41° в.д.	18	-8	5 ч 55 мин
Вологда	59° с.ш. 39° в.д.	131	-18	7 ч 22 мин
Уфа	55° с.ш. 56° в.д.	105	-6	8 ч 13 мин
Воронеж	51° с.ш. 39° в.д.	101	-8	8 ч 38 мин

- 1) Михаил: «Среднесуточная температура воздуха понижается при движении с запада на восток».
- 2) Пётр: «Чем меньше продолжительность дня, тем ниже среднесуточная температура воздуха».
- 3) Владимир: «Среднесуточная температура воздуха понижается с увеличением высоты местности».
- 4) Александр: «Продолжительность дня увеличивается при движении с севера на юг».

Задание 2

Определите регион России по его краткому описанию.

Этот край расположен в восточной части России. Его территория имеет выход к морям и к государственной границе. Административный центр, расположенный на берегу судоходной реки — важный транспортный узел. Одной из главных отраслей хозяйства является лесная и деревообрабатывающая промышленность.

Назовите: реку, соседнее государство, моря, административный центр и край.

Амур + Китай Японское и Восточное моря +
Амурская область, Река Амур, Административный центр - Комсомольск-на-Амуре.

ВСЕРОССИЙСКАЯ ОЛИМПИАДА ШКОЛЬНИКОВ 2024-25гг.
ШКОЛЬНЫЙ ЭТАП

География

9 класс

Задание 3

Туристические фирмы различных регионов России разработали слоганы (рекламные лозунги) для привлечения туристов в свои регионы.

Установите соответствие между слоганом и регионом.

СЛОГАН	РЕГИОН
А) Приглашаем вас насладиться красотой Чегемских водопадов и Баксанского ущелья — интереснейших и живописных уголков самых высоких гор России!	1) Республика Карелия
Б) Добро пожаловать в национальный парк Валдайский — «жемчужину» средней полосы России! Полюбуйтесь красотой озера Ильмень!	2) Краснодарский край
	3) Кабардино-Балкарская республика
	4) Новгородская область

25

А
Б

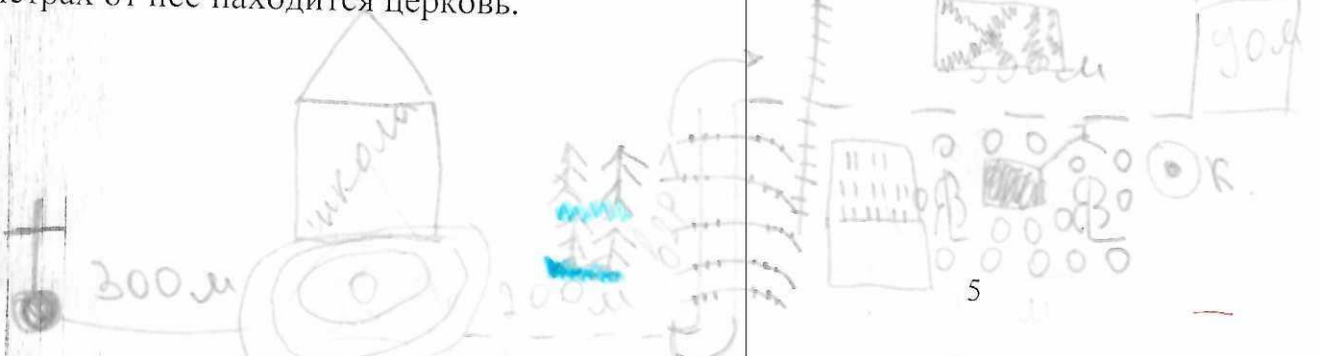
Задание 4

В 2010 г. в РФ для различных целей было использовано свежей воды: на орошение и сельскохозяйственное водоснабжение — $8,2 \text{ км}^3$; на производственные нужды — $36,4 \text{ км}^3$; на хозяйственно-питьевые нужды — $9,6 \text{ км}^3$ и другие нужды — $5,3 \text{ км}^3$. Какова доля использованной воды (в %) на производственные нужды из общего объёма использования свежей воды в РФ? Полученный результат округлите до целого числа.

$(36,4 \cdot 100) : 59,5 = 61,17$ или 61%

Задание 5

Ваш друг живет в сельской местности. Вы часто бываете у него в гостях и знаете, что в школу он ходит сначала по грунтовой дороге, а затем поворачивает на восток и идет по шоссе до поворота строго на школу. Дальше он идет по тропе. По грунтовой дороге он проходит 500 м, по шоссе — в 2 раза больше, а по тропе — 200 м. Изобразите его маршрут на плане масштаба 1:10 000. Вы знаете, что около дома друга находится колодец. Также вам известно, что сначала ваш друг проходит между болотом и березовым лесом, в глубине которого находится домик лесника, а затем проходит по дамбе. Идя по шоссе, он проходит под линией электропередач и видит вокруг с одной стороны заболоченные леса, а с другой — луга и пашню. Школа расположена на холме, в 300 метрах от нее находится церковь.



Кузнецова Стелла

ВСЕРОССИЙСКАЯ ОЛИМПИАДА ШКОЛЬНИКОВ 2024-25гг.

ШКОЛЬНЫЙ ЭТАП

География

9 класс

155 / 70

Инструкция по выполнению работы

На выполнение заданий школьного этапа олимпиады отводится 120 минут. Работа состоит из двух частей.

Тестовый тур включает 10 заданий с выбором ответа. Внимательно прочитайте каждое задание и предлагаемые варианты ответов, отвечайте только после того, как вы поняли вопрос и проанализировали все варианты ответа. На выполнение заданий отводится 30 минут. Внимательно прочитайте каждое задание, отвечайте только после того, как вы поняли вопрос и проанализировали все варианты ответа.

Теоретический тур состоит из 5 географических задач. Отвечайте на задания полным ответом в соответствии с поставленными вопросами. На выполнение заданий отводится 90 минут.

Выполняйте задания в том порядке, в котором они даны. Если какое-то задание вызывает затруднение, пропустите его и постарайтесь выполнить те, в ответах на которые вы уверены. К пропущенным заданиям можно будет вернуться, если у вас останется время.

При выполнении работы разрешается пользоваться транспортирами и линейками. Школьными атласами пользоваться нельзя.

Ответы на задания школьного этапа олимпиады записывайте в специальный бланк.

Тестовый тур

1. По акватории какого из перечисленных морей проходит морская Государственная граница Российской Федерации?

- 1) Красное,
- 2) Японское,
- 3) Желтое, —
- 4) Северное.

2. Определите, столица какой республики в составе Российской Федерации имеет географические координаты 62° с.ш. 34° в.д.

- 1) Коми,
- 2) Саха,
- 3) Татарстан, 1
- 4) Карелия.

3. В бассейне какой из перечисленных рек сооружение каскада ГЭС привело к наибольшей потере пойменных земель?

- 1) Волга,
- 2) Ангара, 1

ВСЕРОССИЙСКАЯ ОЛИМПИАДА ШКОЛЬНИКОВ 2024-25гг.

ШКОЛЬНЫЙ ЭТАП

География

9 класс

3) Енисей,

4) Дон.

4. Определите, когда по московскому времени должен совершить посадку в Москве (II часовой пояс) самолет, вылетевший из Читы (VIII часовой пояс) в 7 часов по местному времени, если расчетное время полета составляет 7 часов.

Ответ запишите цифрами.

1) 12 часов,

2) 10 часов,

3) 8 часов,

4) 20 часов.

5. В комплект традиционной мужской одежды какого из перечисленных народов входит малица с капюшоном (глухая просторная рубаша из оленьих шкур мехом внутрь), штаны, сапоги-пимы из камуса мехом наружу и чулки мехом внутрь?

1) татары,

2) марийцы,

3) ненцы,

4) ингуши.

6. Проблема глобального потепления является одной из ключевых экологических проблем Земли. Уровень моря поднимется на 10-20 метров при таянии всего объема льда на планете, и этот процесс неизбежен, даже если человечеству не удастся перейти границу в два градуса Цельсия, обозначенную Межправительственной группой экспертов по изменению климата как «стабильная», говорится в исследовании, опубликованном в журнале Geology. Какой из перечисленных городов России может в наибольшей степени пострадать в случае такого развития событий?

1) Омск,

2) Воронеж,

3) Уфа,

4) Калининград.

7. Северский трубный завод – один из старейших российских металлургических заводов, расположенный в городе Полевском Свердловской области. В начале 1730-х в окрестностях Полевского поселка были обнаружены богатые залежи железной руды. В 1739 году Северский железодельательный завод дал первый слиток («крицу») товарного железа. В настоящее время продукция завода на-

ВСЕРОССИЙСКАЯ ОЛИМПИАДА ШКОЛЬНИКОВ 2024-25гг.
ШКОЛЬНЫЙ ЭТАП

География
9 класс

считывает несколько тысяч видов трубных изделий: водогазопроводные трубы, неоцинкованные трубы без резьбы и муфт.

Карты какого из перечисленных географических районов России необходимо выбрать, чтобы определить местоположение Северского трубного завода?

- 1) Западной Сибири,
- 2) Восточной Сибири,
- 3) Урала, 1
- 4) Поволжья.

8. Расположите регионы России в той последовательности, в которой жители встречают Новый год.

- 1) Республика Тыва, 2
- 2) Еврейская автономная область, 1
- 3) Волгоградская область, 4
- 4) Пермский край. 3

9. Выберите из перечисленных три географических района России, где средняя плотность населения наибольшая.

- | | |
|---|----------------------|
| 1) Северный Кавказ, | 4) Западная Сибирь, |
| 2) Центральный район, | 5) Поволжский район, |
| 3) Европейский Север, 15 | 6) Дальний Восток. |

10. Установите соответствие между субъектом Российской Федерации и его расположением на карте, которой он обозначен на фрагменте политико-административной карты.



Субъект РФ
на карте

- А) Псковская область,
- Б) Оренбургская область,
- В) Мурманская область,
- Г) Волгоградская область

Расположение

- 1) б.
- 2) з
- 3) а
- 4) г 45

ВСЕРОССИЙСКАЯ ОЛИМПИАДА ШКОЛЬНИКОВ 2024-25гг.
ШКОЛЬНЫЙ ЭТАП

География

9 класс

Теоретический тур

Задание 1. Школьники из нескольких населённых пунктов России обменялись данными, полученными на местных метеостанциях 22 января 2018 г. Собранные ими данные представлены в следующей таблице.

Проанализировав собранные данные в целях выявления зависимостей между полученными характеристиками. У учащихся выводы получились разные.

Кто из учащихся сделал верный вывод на основе представленных данных?

Название пункта	Географические координаты	Высота над уровнем моря, м	Среднесуточная температура воздуха, °С	Продолжительность дня
Архангельск	65° с ш. 41° в д.	18	-8	5 ч 55 мин
Вологда	59° с ш. 39° в д.	131	-18	7 ч 22 мин
Уфа	55° с ш. 56° в д.	105	-6	8 ч 13 мин
Воронеж	51° с ш. 39° в д.	101	-8	8 ч 38 мин

1) Михаил: «Среднесуточная температура воздуха понижается при движении с запада на восток».

2) Пётр: «Чем меньше продолжительность дня, тем ниже среднесуточная температура воздуха».

3) Владимир: «Среднесуточная температура воздуха понижается с увеличением высоты местности».

4) Александр: «Продолжительность дня увеличивается при движении с севера на юг».

Задание 2

Определите регион России по его краткому описанию.

Этот край расположен в восточной части России. Его территория имеет выход к морям и к государственной границе. Административный центр, расположенный на берегу судоходной реки — важный транспортный узел. Одной из главных отраслей хозяйства является лесная и деревообрабатывающая промышленность.

Назовите: реку, соседнее государство, моря, административный центр и край.

55
Амур, Китай, Япония, Хабаровск, Хабаровский край.

+ + + + +

ВСЕРОССИЙСКАЯ ОЛИМПИАДА ШКОЛЬНИКОВ 2024-25гг.
ШКОЛЬНЫЙ ЭТАП

География
9 класс

Задание 3

Туристические фирмы различных регионов России разработали слоганы (рекламные лозунги) для привлечения туристов в свои регионы. Установите соответствие между слоганом и регионом.

СЛОГАН	РЕГИОН
3А) Приглашаем вас насладиться красотой Чегемских водопадов и Баксанского ущелья — интереснейших и живописных уголков самых высоких гор России!	1) Республика Карелия 2) Краснодарский край
3Б) Добро пожаловать в национальный парк Валдайский — «жемчужину» средней полосы России! Полюбуйтесь красотой озера Ильмень!	3) Кабардино-Балкарская республика 4) Новгородская область

25

Задание 4

В 2010 г. в РФ для различных целей было использовано свежей воды: на орошение и сельскохозяйственное водоснабжение — $8,2 \text{ км}^3$; на производственные нужды — $36,4 \text{ км}^3$; на хозяйственно-питьевые нужды — $9,6 \text{ км}^3$ и другие нужды — $5,3 \text{ км}^3$. Какова доля использованной воды (в %) на производственные нужды из общего объема использования свежей воды в РФ? Полученный результат округлите до целого числа. 61%

Задание 5

Ваш друг живет в сельской местности. Вы часто бываете у него в гостях и знаете, что в школу он ходит сначала по грунтовой дороге, а затем поворачивает на восток и идет по шоссе до поворота строго на школу. Дальше он идет по тропе. По грунтовой дороге он проходит 500 м, по шоссе — в 2 раза больше, а по тропе — 200 м. Изобразите его маршрут на плане масштаба 1:10 000. Вы знаете, что около дома друга находится колодец. Также вам известно, что сначала ваш друг проходит между болотом и березовым лесом, в глубине которого находится домик лесника, а затем проходит по дамбе. Идя по шоссе, он проходит под линией электропередач и видит вокруг с одной стороны заболоченные леса, а с другой — луга и пашню. Школа расположена на холме, в 300 метрах от нее находится церковь.

Золотой стандарт

ВСЕРОССИЙСКАЯ ОЛИМПИАДА ШКОЛЬНИКОВ 2024-25гг.
ШКОЛЬНЫЙ ЭТАП

География
9 класс

150 / 6

Инструкция по выполнению работы

На выполнение заданий школьного этапа олимпиады отводится 120 минут. Работа состоит из двух частей.

Тестовый тур включает 10 заданий с выбором ответа. Внимательно прочитайте каждое задание и предлагаемые варианты ответов, отвечайте только после того, как вы поняли вопрос и проанализировали все варианты ответа. На выполнение заданий отводится 30 минут. Внимательно прочитайте каждое задание, отвечайте только после того, как вы поняли вопрос и проанализировали все варианты ответа.

Теоретический тур состоит из 5 географических задач. Отвечайте на задания полным ответом в соответствии с поставленными вопросами. На выполнение заданий отводится 90 минут.

Выполняйте задания в том порядке, в котором они даны. Если какое-то задание вызывает затруднение, пропустите его и постарайтесь выполнить те, в ответах на которые вы уверены. К пропущенным заданиям можно будет вернуться, если у вас останется время.

При выполнении работы разрешается пользоваться транспортирами и линейками. Школьными атласами пользоваться нельзя.

Ответы на задания школьного этапа олимпиады записывайте в специальный бланк.

Тестовый тур

1. По акватории какого из перечисленных морей проходит морская Государственная граница Российской Федерации?

- 1) Красное,
- 2) Японское,
- 3) Желтое, ✓
- 4) Северное.

2. Определите, столица какой республики в составе Российской Федерации имеет географические координаты 62° с.ш. 34° в.д.

- 1) Коми,
- 2) Саха,
- 3) Татарстан,
- 4) Карелия. 1

3. В бассейне какой из перечисленных рек сооружение каскада ГЭС привело к наибольшей потере пойменных земель?

- 1) Волга, 1
- 2) Ангара,

ВСЕРОССИЙСКАЯ ОЛИМПИАДА ШКОЛЬНИКОВ 2024-25гг.
ШКОЛЬНЫЙ ЭТАП

География
9 класс

- 3) Енисей,
- 4) Дон.

4. Определите, когда по московскому времени должен совершить посадку в Москве (II часовой пояс) самолет, вылетевший из Читы (VIII часовой пояс) в 7 часов по местному времени, если расчетное время полета составляет 7 часов. Ответ запишите цифрами.

- 1) 12 часов,
- 2) 10 часов, —
- 3) 8 часов,
- 4) 20 часов.

5. В комплект традиционной мужской одежды какого из перечисленных народов входит малица с капюшоном (глухая просторная рубаха из оленьих шкур мехом внутрь), штаны, сапоги-пимы из камуса мехом наружу и чулки мехом внутрь?

- 1) татары,
- 2) марийцы,
- 3) ненцы, 1
- 4) ингуши.

6. Проблема глобального потепления является одной из ключевых экологических проблем Земли. Уровень моря поднимется на 10-20 метров при таянии всего объема льда на планете, и этот процесс неизбежен, даже если человечеству не удастся перейти границу в два градуса Цельсия, обозначенную Межправительственной группой экспертов по изменению климата как «стабильная», говорится в исследовании, опубликованном в журнале *Geology*. Какой из перечисленных городов России может в наибольшей степени пострадать в случае такого развития событий?

- 1) Омск,
- 2) Воронеж,
- 3) Уфа, 1
- 4) Калининград.

7. Северский трубный завод – один из старейших российских металлургических заводов, расположенный в городе Полевском Свердловской области. В начале 1730-х в окрестностях Полевского поселка были обнаружены богатые залежи железной руды. В 1739 году Северский железоделательный завод дал первый слиток («крицу») товарного железа. В настоящее время продукция завода на-

ВСЕРОССИЙСКАЯ ОЛИМПИАДА ШКОЛЬНИКОВ 2024-25гг.
ШКОЛЬНЫЙ ЭТАП

География

9 класс

считывает несколько тысяч видов трубных изделий: водопроводные трубы, неоцинкованные трубы без резьбы и муфт.

Карты какого из перечисленных географических районов России необходимо выбрать, чтобы определить местоположение Северского трубного завода?

- 1) Западной Сибири,
- 2) Восточной Сибири,
- 3) Урала,
- 4) Поволжья. 1

8. Расположите регионы России в той последовательности, в которой жители встречают Новый год.

- 1) Республика Тыва,
- 2) Еврейская автономная область,
- 3) Волгоградская область,
- 4) Пермский край.

9. Выберите из перечисленных три географических района России, где средняя плотность населения наибольшая. 4б

- | | |
|---|----------------------|
| 1) Северный Кавказ, | 4) Западная Сибирь, |
| 2) Центральный район, 2б | 5) Поволжский район, |
| 3) Европейский Север, | 6) Дальний Восток. |

10. Установите соответствие между субъектом Российской Федерации и его расположением на карте, которой он обозначен на фрагменте политико-административной карты.



Субъект РФ
на карте

- А) Псковская область, 3
- Б) Оренбургская область, 7
- В) Мурманская область, 1
- Г) Волгоградская область 2

Расположение

- 1) Д
- 2) Г
- 3) А
- 4) Б

ВСЕРОССИЙСКАЯ ОЛИМПИАДА ШКОЛЬНИКОВ 2024-25гг.
ШКОЛЬНЫЙ ЭТАП
География
9 класс

Теоретический тур

Задание 1. Школьники из нескольких населённых пунктов России обменялись данными, полученными на местных метеостанциях 22 января 2018 г. Собранные ими данные представлены в следующей таблице.

Проанализировав собранные данные в целях выявления зависимостей между полученными характеристиками. У учащихся выводы получились разные.

Кто из учащихся сделал верный вывод на основе представленных данных?

Название пункта	Географические координаты	Высота над уровнем моря, м	Среднесуточная температура воздуха, °С	Продолжительность дня
Архангельск	65° с.ш. 41° в.д.	18	-8	5 ч 55 мин
Вологда	59° с.ш. 39° в.д.	131	-18	7 ч 22 мин
Уфа	55° с.ш. 56° в.д.	105	-6	8 ч 13 мин
Воронеж	51° с.ш. 39° в.д.	101	-8	8 ч 38 мин

- 1) Михаил: «Среднесуточная температура воздуха понижается при движении с запада на восток».
- 2) Пётр: «Чем меньше продолжительность дня, тем ниже среднесуточная температура воздуха».
- 3) Владимир: «Среднесуточная температура воздуха понижается с увеличением высоты местности».
- 4) Александр: «Продолжительность дня увеличивается при движении с севера на юг».

Задание 2

Определите регион России по его краткому описанию.

Этот край расположен в восточной части России. Его территория имеет выход к морям и к государственной границе. Административный центр, расположенный на берегу судоходной реки — важный транспортный узел. Одной из главных отраслей хозяйства является лесная и деревообрабатывающая промышленность.

Назовите: реку, соседнее государство, моря, административный центр и край.

48 ⁺Амур, ⁺Восток, ⁺Океан, ⁺Сахалин, ⁺Сахалинская область

ВСЕРОССИЙСКАЯ ОЛИМПИАДА ШКОЛЬНИКОВ 2024-25гг.
ШКОЛЬНЫЙ ЭТАП

География
9 класс

Задание 3

Туристические фирмы различных регионов России разработали слоганы (рекламные лозунги) для привлечения туристов в свои регионы. Установите соответствие между слоганом и регионом.

СЛОГАН

РЕГИОН

А) Приглашаем вас насладиться красотой Чегемских водопадов и Баксанского ущелья — интереснейших и живописных уголков самых высоких гор России!}

Б) Добро пожаловать в национальный парк Валдайский — «жемчужину» средней полосы России! Полюбуйтесь красотой озера Ильмень!

- 1) Республика Карелия
- 2) Краснодарский край
- 3) Кабардино-Балкарская республика
- 4) Новгородская область

Задание 4

В 2010 г. в РФ для различных целей было использовано свежей воды: на орошение и сельскохозяйственное водоснабжение — $8,2 \text{ км}^3$; на производственные нужды — $36,4 \text{ км}^3$; на хозяйственно-питьевые нужды — $9,6 \text{ км}^3$ и другие нужды — $5,3 \text{ км}^3$. Какова доля использованной воды (в %) на производственные нужды из общего объёма использования свежей воды в РФ? Полученный результат округлите до целого числа. 67%

Задание 5

Ваш друг живет в сельской местности. Вы часто бываете у него в гостях и знаете, что в школу он ходит сначала по грунтовой дороге, а затем поворачивает на восток и идет по шоссе до поворота строго на школу. Дальше он идет по тропе. По грунтовой дороге он проходит 500 м, по шоссе — в 2 раза больше, а по тропе — 200 м. Изобразите его маршрут на плане масштаба 1:10 000. Вы знаете, что около дома друга находится колодец. Также вам известно, что сначала ваш друг проходит между болотом и березовым лесом, в глубине которого находится домик лесника, а затем проходит по дамбе. Идя по шоссе, он проходит под линией электропередач и видит вокруг с одной стороны заболоченные леса, а с другой — луга и пашню. Школа расположена на холме, в 300 метрах от нее находится церковь.

Белогородцев Алексей.

ВСЕРОССИЙСКАЯ ОЛИМПИАДА ШКОЛЬНИКОВ 2024-25гг.

ШКОЛЬНЫЙ ЭТАП

География

9 класс

155/4

Инструкция по выполнению работы

На выполнение заданий школьного этапа олимпиады отводится 120 минут. Работа состоит из двух частей.

Тестовый тур включает 10 заданий с выбором ответа. Внимательно прочитайте каждое задание и предлагаемые варианты ответов, отвечайте только после того, как вы поняли вопрос и проанализировали все варианты ответа. На выполнение заданий отводится 30 минут. Внимательно прочитайте каждое задание, отвечайте только после того, как вы поняли вопрос и проанализировали все варианты ответа.

Теоретический тур состоит из 5 географических задач. Отвечайте на задания полным ответом в соответствии с поставленными вопросами. На выполнение заданий отводится 90 минут.

Выполняйте задания в том порядке, в котором они даны. Если какое-то задание вызывает затруднение, пропустите его и постарайтесь выполнить те, в ответах на которые вы уверены. К пропущенным заданиям можно будет вернуться, если у вас останется время.

При выполнении работы разрешается пользоваться транспортирами и линейками. Школьными атласами пользоваться нельзя.

Ответы на задания школьного этапа олимпиады записывайте в специальный бланк.

Тестовый тур

1. По акватории какого из перечисленных морей проходит морская Государственная граница Российской Федерации?

- 1) Красное,
- 2) Японское,
- 3) Желтое, -
- 4) Северное.

2. Определите, столица какой республики в составе Российской Федерации имеет географические координаты 62° с.ш. 34° в.д.

- 1) Коми,
- 2) Саха,
- 3) Татарстан,
- 4) Карелия. 1

3. В бассейне какой из перечисленных рек сооружение каскада ГЭС привело к наибольшей потере пойменных земель?

- 1) Волга, 1
- 2) Ангара,

ВСЕРОССИЙСКАЯ ОЛИМПИАДА ШКОЛЬНИКОВ 2024-25гг.
ШКОЛЬНЫЙ ЭТАП

География
9 класс

- 3) Енисей,
- 4) Дон.

4. Определите, когда по московскому времени должен совершить посадку в Москве (II часовой пояс) самолет, вылетевший из Читы (VIII часовой пояс) в 7 часов по местному времени, если расчетное время полета составляет 7 часов. Ответ запишите цифрами.

- 1) 12 часов,
- 2) 10 часов, —
- 3) 8 часов,
- 4) 20 часов.

5. В комплект традиционной мужской одежды какого из перечисленных народов входит малица с капюшоном (глухая просторная рубаша из оленьих шкур мехом внутрь), штаны, сапоги-пимы из камуса мехом наружу и чулки мехом внутрь?

- 1) татары,
- 2) марийцы,
- 3) ненцы, 1
- 4) ингуши.

6. Проблема глобального потепления является одной из ключевых экологических проблем Земли. Уровень моря поднимется на 10-20 метров при таянии всего объема льда на планете, и этот процесс неизбежен, даже если человечеству не удастся перейти границу в два градуса Цельсия, обозначенную Межправительственной группой экспертов по изменению климата как «стабильная», говорится в исследовании, опубликованном в журнале Geology. Какой из перечисленных городов России может в наибольшей степени пострадать в случае такого развития событий?

- 1) Омск,
- 2) Воронеж,
- 3) Уфа,
- 4) Калининград. 1

7. Северский трубный завод – один из старейших российских металлургических заводов, расположенный в городе Полевском Свердловской области. В начале 1730-х в окрестностях Полевского поселка были обнаружены богатые залежи железной руды. В 1739 году Северский железоделательный завод дал первый слиток («крицу») товарного железа. В настоящее время продукция завода на-

ВСЕРОССИЙСКАЯ ОЛИМПИАДА ШКОЛЬНИКОВ 2024-25гг.
ШКОЛЬНЫЙ ЭТАП

География

9 класс

считывает несколько тысяч видов трубных изделий: водопроводные трубы, неоцинкованные трубы без резьбы и муфт.

Карты какого из перечисленных географических районов России необходимо выбрать, чтобы определить местоположение Северского трубного завода?

- 1) Западной Сибири,
- 2) Восточной Сибири,
- 3) Урала, 1
- 4) Поволжья.

8. Расположите регионы России в той последовательности, в которой жители встречают Новый год.

- 1) Республика Тыва,
- 2) Еврейская автономная область,
- 3) Волгоградская область, 45
- 4) Пермский край.

9. Выберите из перечисленных три географических района России, где средняя плотность населения наибольшая.

- 1) Северный Кавказ, 25
- 2) Центральный район,
- 3) Европейский Север,
- 4) Западная Сибирь,
- 5) Поволжский район,
- 6) Дальний Восток.

10. Установите соответствие между субъектом Российской Федерации и его расположением на карте, которой он обозначен на фрагменте политико-административной карты.



Субъект РФ
на карте

- А) Псковская область, 3 +
- Б) Оренбургская область, 4 +
- В) Мурманская область, 1 +
- Г) Волгоградская область 2 +

Расположение

- 1) Б
- 2) А
- 3) В
- 4) Г

ВСЕРОССИЙСКАЯ ОЛИМПИАДА ШКОЛЬНИКОВ 2024-25гг.

ШКОЛЬНЫЙ ЭТАП

География

9 класс

Задание 3

Туристические фирмы различных регионов России разработали слоганы (рекламные лозунги) для привлечения туристов в свои регионы.

Установите соответствие между слоганом и регионом.

СЛОГАН

РЕГИОН

3А) Приглашаем вас насладиться красотой Чегемских водопадов и Баксанского ущелья — интереснейших и живописных уголков самых высоких гор России!

1) Республика

Карелия

2) Краснодарский край

3Б) Добро пожаловать в национальный парк Валдайский — «жемчужину» средней полосы России! Полюбуйтесь красотой озера Ильмень!

3) Кабардино-

Балкарская

республика

4) Новгородская

область

Задание 4

В 2010 г. в РФ для различных целей было использовано свежей воды: на орошение и сельскохозяйственное водоснабжение — $8,2 \text{ км}^3$; на производственные нужды — $36,4 \text{ км}^3$; на хозяйственно-питьевые нужды — $9,6 \text{ км}^3$ и другие нужды — $5,3 \text{ км}^3$. Какова доля использованной воды (в %) на производственные нужды из общего объема использования свежей воды в РФ? Полученный результат округлите до целого числа.

64%

Задание 5

Ваш друг живет в сельской местности. Вы часто бываете у него в гостях и знаете, что в школу он ходит сначала по грунтовой дороге, а затем поворачивает на восток и идет по шоссе до поворота строго на школу. Дальше он идет по тропе. По грунтовой дороге он проходит 500 м, по шоссе — в 2 раза больше, а по тропе — 200 м. Изобразите его маршрут на плане масштаба 1:10 000. Вы знаете, что около дома друга находится колодец. Также вам известно, что сначала ваш друг проходит между болотом и березовым лесом, в глубине которого находится домик лесника, а затем проходит по дамбе. Идя по шоссе, он проходит под линией электропередач и видит вокруг с одной стороны заболоченные леса, а с другой — луга и пашню. Школа расположена на холме, в 300 метрах от нее находится церковь.

Всероссийская олимпиада школьников
по географии. Школьный этап.

Тестовый тур:

- | | | | |
|----------|-----|----------|-----|
| 1) 2 | 1 б | 6) 3 | - |
| 2) в | 1 б | 7) а - 1 | |
| 3) а - 3 | + | б - 2 | |
| б - 4 | + | в - 1 | 1 б |
| в - 1 | + | 2 - 2 | 1 б |
| 2 - 2 | + | 8) а | 1 б |
| 4) а - 2 | + | 9) 2 | 1 б |
| б - 1 | + | 10) в | 1 б |
| в - 2 | + | | |
| 2 - 1 | + | | |
| 5) Бгваз | 2,5 | | |

13,5 / 19

22,5

Теоретический тур:

- 1) $3 \cdot 100\,000 = 300\,000 \text{ м}$
 $300\,000 \text{ м} = 3 \text{ км}$
Ответ: $S = 3 \text{ км}$ 2,5

2) Польза болот:

1. Болота выделяют огромное количество кислорода
2. Болота фильтруют и запасают пресную воду. 1 б

Вред болот:

1. Труднопроходимость болот может привести к гибели людей и животных 1 б
2. Болота сокращают площади земель, пригодных для сельскохозяйственного хозяйства 2 б

3) Масай - коренной народ Восточной Африки

Баобаб - самое большое дерево в мире, прорастающее в саваннах. 1 б

Окапи - маленькое парнокопытное животное из семейства Нирафовых. 0,5 / 1,5

4) Субъекты РФ - республика Бурятия +
Тюменский район - Восточно-Сибирский +
Станица - Улан-Удэ - / 1,5
Главная река - Енисей -

5) Гидросфера: ручьи, озера, мелиорация. / 3,5

Литосфера: ядра, ракушки, валуны, опалзень / 2,5

Биосфера: тигра, леопард, планктон, мятельница / 2,5

Атмосфера: аэрозоли, туман, озоновый слой, цитерма, микрометр

$$4 + 8 = 12,5 \quad \underline{2,55}$$

ВСЕРОССИЙСКАЯ ОЛИМПИАДА ШКОЛЬНИКОВ 2024-25 гг.
ШКОЛЬНЫЙ ЭТАП
География
11 класс

Инструкция по выполнению работы

На выполнение заданий школьного этапа олимпиады отводится 120 минут. Работа состоит из двух частей.

Тестовый тур включает 10 заданий с выбором ответа. Внимательно прочитайте каждое задание и предлагаемые варианты ответов, отвечайте только после того, как вы поняли вопрос и проанализировали все варианты ответа. На выполнение заданий отводится 30 минут.

Теоретический тур состоит из 5 географических задач. Отвечайте на задания полным ответом в соответствии с поставленными вопросами. На выполнение заданий отводится 90 минут.

Выполняйте задания в том порядке, в котором они даны. Если какое-то задание вызывает затруднение, пропустите его и постарайтесь выполнить те, в ответах на которые вы уверены. К пропущенным заданиям можно будет вернуться, если у вас останется время.

При выполнении работы разрешается пользоваться транспортирами и линейками. Школьными атласами пользоваться нельзя.

Ответы на задания школьного этапа олимпиады записывайте в специальный бланк.

Тестовый тур

1. Укажите ошибку в списке крупнейших морских портов России:
 - а) Новороссийск
 - б) Усть-Луга
 - в) Восточный
 - г) Нижний Новгород
2. Среди островных государств выберите страну, имеющую сухопутных соседей (а):
 - а) Барбадос
 - б) Бахрейн
 - в) Восточный Тимор
3. Установите соответствие стран и официального титула главы государства:

а) Китай	1) королева
б) Германия	2) князь
в) Австралия	3) председатель
г) Лихтенштейн	4) президент

ВСЕРОССИЙСКАЯ ОЛИМПИАДА ШКОЛЬНИКОВ 2024-25 гг.

ШКОЛЬНЫЙ ЭТАП

География

11 класс

4. Перед вами список населенных пунктов, названия которых состоят из двух слов:

- а) Свет
- б) Ладога
- в) Оскол
- г) Крым

Некоторые из них имеют в названии слово «Старый» или «Старая» (1), некоторые - «Новый» или «Новая» (2). Распределите населенные пункты по двум спискам.

5. Расположите в порядке с запада на восток железнодорожные станции

- а) «Красноярск»
- б) «Самара»
- в) «Омск - Пассажирский»
- г) «Чита 1»
- д) «Челябинск - Главный»

6. Для какой из перечисленных стран характерен наибольший уровень урбанизации?

- 1 Аргентина
- 2 Индия
- 3 Китай
- 4. Вьетнам

7. Найдите соответствие острова и его месторасположение с геологической точки зрения

- 1) Находящиеся в районах расхождения литосферных плит
- 2) Расположены на границах столкновения литосферных плит

- а) о. Исландия
- б) Японские острова
- в) о. Пасхи
- г) Алеутские острова

8. Выберите страны Европы, не имеющие выхода к морю:

- а) Австрия, Словакия, Венгрия
- б) Македония, Андорра, Мальта
- в) Белоруссия, Люксембург, Албания
- г) Германия, Молдавия, Румыния

ВСЕРОССИЙСКАЯ ОЛИМПИАДА ШКОЛЬНИКОВ 2024-25 гг.
ШКОЛЬНЫЙ ЭТАП
География
11 класс

9. Определите тип климата по следующим признакам.

Годовая амплитуда температур 50-60 С, небольшая (0,2-0,3м) высота снежного покрова, господство антициклональных типов погоды:

- а) морской
- б) умеренно-континентальный
- в) континентальный
- г) резко континентальный

10. Кто первый из путешественников начал и закончил кругосветное путешествие?

- а) Ф. Магеллан
- б) Х. Колумб
- в) Ф. Дрейк
- г) Васко да Гама

Теоретический тур

Задание 1.

Укажите расстояние между двумя населенными пунктами, если известно, что на плане местности с масштабом 1:100 000 оно равно 3 см. Запишите решение и ответ.

Задание 2.

Болота занимают огромные пространства на земном шаре и отношения к ним неоднозначно. Как вы считаете: болото-это благо или вред? Определите, в чем вред и польза болот. Приведите по два примера влияния болот. Дайте краткое пояснения.

Задание 3.

Прочитайте приведенный перечень терминов, характерных для Африканского региона. Объясните их значение.

Гилея – окапи – масаи – баобаб – ямс – самум.

ВСЕРОССИЙСКАЯ ОЛИМПИАДА ШКОЛЬНИКОВ 2024-25 гг.
ШКОЛЬНЫЙ ЭТАП

География
11 класс

Задание 4.

Узнайте по описанию субъект РФ и ответьте на дополнительные вопросы.

Территория республики с севера, востока и юга охватывает крупнейшее озеро Сибири и самое глубокое в мире. Титульный народ этнически обособился от монголов еще в 17 веке. Основные отрасли: горнодобывающая (вольфрам, молибден), машиностроение, лесная промышленность и овцеводство.

Определите экономический район.

Назовите: - столицу

- главную реку

- религию коренного народа.

Задание 5.

Вам предложены географические названия. Распределите их на группы, озаглавив каждую.

Русло, овраг, жираф, разлом, вади, леопард, амплитуда, циклон, трог, валуны, озера, озоновый слой, оползень, изотерма, планктон, лиственница, межень, гигрометр, пойма, вальдшнеп,

81/15

ВСЕРОССИЙСКАЯ ОЛИМПИАДА ШКОЛЬНИКОВ 2024-25 гг.
ШКОЛЬНЫЙ ЭТАП
География
11 класс

9. Определите тип климата по следующим признакам.

Годовая амплитуда температур 50-60 С, небольшая (0,2-0,3м) высота снежного покрова, господство антициклональных типов погоды:

- а) морской
- б) умеренно-континентальный
- в) континентальный
- г) резко континентальный

10. Кто первый из путешественников начал и закончил кругосветное путешествие?

- а) Ф. Магеллан
- б) Х. Колумб
- в) Ф. Дрейк
- г) Васко да Гама

Теоретический тур

Задание 1.

Укажите расстояние между двумя населенными пунктами, если известно, что на плане местности с масштабом 1:100 000 оно равно 3 см. Запишите решение и ответ.

Задание 2.

Болота занимают огромные пространства на земном шаре и отношения к ним неоднозначно. Как вы считаете: болото-это благо или вред? Определите, в чем вред и польза болот. Приведите по два примера влияния болот. Дайте краткое пояснения.

Задание 3.

Прочитайте приведенный перечень терминов, характерных для Африканского региона. Объясните их значение.

Гилея – окапи – масаи – баобаб – ямс – самум.