

ВСЕРОССИЙСКАЯ ОЛИМПИАДА ШКОЛЬНИКОВ 2024-25 гг.
ШКОЛЬНЫЙ ЭТАПГеография
8 класс

11/11

Инструкция по выполнению работы

На выполнение заданий школьного этапа олимпиады отводится 120 минут. Работа состоит из двух частей.

Тестовый тур включает 10 заданий с выбором ответа. Внимательно прочитайте каждое задание и предлагаемые варианты ответов, отвечайте только после того, как вы поняли вопрос и проанализировали все варианты ответа. На выполнение заданий отводится 30 минут.

Теоретический тур состоит из 5 географических задач. Отвечайте на задания полным ответом в соответствии с поставленными вопросами. На выполнение заданий отводится 90 минут.

Выполняйте задания в том порядке, в котором они даны. Если какое-то задание вызывает затруднение, пропустите его и постарайтесь выполнить те, в ответах на которые вы уверены. К пропущенным заданиям можно будет вернуться, если у вас останется время.

При выполнении работы разрешается пользоваться транспортирами и линейками. Школьными атласами пользоваться нельзя.

Ответы на задания школьного этапа олимпиады записывайте в специальном бланке.

Тестовый тур

1. Пойма реки – это:

- А) площадь, с которой река собирает поверхностные и подземные воды
Б) река со всеми притоками, включая реки, впадающие в притоки
16 В) часть дна реки, затопляемое речной водой в периоды половодья
Г) место, где река берет свое начало

2. Какой ученый считается «отцом» теории дрейфа континентов?

- А) Ньютон
16 Б) Вегенер
В) Эйнштейн
Г) Агассиз

3. Какое соответствие «природная зона — типичный представитель её фауны» является верным?

- А) тайга — белый медведь
16 Б) тайга — белая сова
В) степь — бурундук
Г) степь — суслик

ВСЕРОССИЙСКАЯ ОЛИМПИАДА ШКОЛЬНИКОВ 2024-25 гг.
ШКОЛЬНЫЙ ЭТАПГеография
8 класс

4. Установите соответствие между сторонами горизонта и характерными для них азимутами.

- | | |
|-----------------------------|------------------|
| 1) Север <i>А</i> | А) 0° |
| 2) Восток <i>В</i> | Б) 315° |
| 3) Юго-запад <i>Г</i> | В) 90° |
| 25 4) Северо-запад <i>Б</i> | Г) 225° |

5. Установите соответствие между названием крайней точки и ее видом.

- | | |
|----------------------------|----------------------------------|
| 1) мыс Флигели <i>Г</i> | А) крайняя материковая северная |
| 2) гора Базардюзю <i>Б</i> | Б) крайняя южная |
| 25 3) мыс Дежнёва <i>В</i> | В) крайняя материковая восточная |
| Г) мыс Челюскин <i>А</i> | Г) крайняя островная северная |

6. Крупнейшим географическим объектом, открытым в XX веке, стал архипелаг

- А) Новосибирские острова
- 16 Б) Северная Земля
- В) Новая Земля
- Г) Земля Франца-Иосифа

7. Самым глубоким в Африке является озеро:

- А) Виктория
- 15 Б) Танганьика
- В) Ньяса
- Г) Чад

8. Река дважды пересекающая экватор:

- А) Конго
- 0 Б) Амазонка
- В) Ганг
- Г) Муррей

9. Какие ресурсы относятся к исчерпаемым возобновимым

- А) Минеральные
- 14 Б) Ветровая энергия
- В) Лесные
- Г) Солнечная энергия

Голышев

ВСЕРОССИЙСКАЯ ОЛИМПИАДА ШКОЛЬНИКОВ 2024-25 гг.
ШКОЛЬНЫЙ ЭТАП

География
8 класс

10. Расставьте геологические эры начиная с самой древней.

- А) Архейская 1
Б) Палеозойская 2
В) Мезозойская 3
Г) Кайнозойская 4

Теоретический тур

Задание 1. «Кто-то метко заметил, что человек, попавший в эти леса, дважды испытывает острую радость: в первый день, когда, ослеплённый их сказочными богатствами, он думает, что попал в рай, и в последний день, когда на грани безумства он наконец удирает из этого «зелёного ада». О какой природной зоне и почему так писал польский учёный А.Фидлер? Где она расположена?

влажные тропики. там обитает огромная количество опасных животных. в экв. субэкв. и экв. районах, в низинных.

Выберите из списка растения и животных, которых вы можете встретить в этих лесах:

~~Баобаб, ель, сосна, дуб, гевея, акация, шоколадное дерево, лютик,~~
мак, орхидеи, держи-дерево, саксаул, лиственница

Джейран, соболь, ленивец, летяга, ягель, песец, лемминг, кенгуру,
тушканчик, суслик, лев, бурый медведь, верблюд, белка, ягуар,
анаконда, тукан, тапир, лиса, як

Задание 2 Крупный полуостров омывается холодным течением. Носил разные названия. Современное название в переводе с португальского обозначает «земля пахаря», так как португальцы надеялись здесь сеять и выращивать сельскохозяйственные культуры, но из-за сурового климата сделать этого не удалось. Что это за полуостров? На каком материке находится? _____

Задание 3 В легенде топографической карты оказалась оторвана часть с высотами сечения горизонталей. Имеются отметки 140 и 150м, между ними 4 промежутка. Какова высота сечения рельефа? 2,5 м

Гонимый

ВСЕРОССИЙСКАЯ ОЛИМПИАДА ШКОЛЬНИКОВ 2024-25 гг.
ШКОЛЬНЫЙ ЭТАП

География
8 класс

Задание 4 Заполните пустые ячейки таблицы «Взаимосвязь», используя представленные в приведённом ниже списке данные. Для каждой ячейки, обозначенной цифрами, выберите букву нужного элемента

Крупная форма рельефа	Тектоническая структура	Полезные ископаемые
Русская равнина	(1) русская платформа В	Нефть, уголь, соли
(2) Зона по лев. окраине А	ЗападноСибирская плита	(3) нефть, газ, соль, торф
Среднесибирское плоскогорье	(4) сибирская платформа Е	(5) нефть, газ, уголь, соли, металлы, алмазы, слюда, изморозь
(6) Уральские горы Г	Область герцинской складчатости	(7) нефть, газ, уголь, торф, металлы, железная руда, драгоценные камни, слюда, изморозь

Пропущенные элементы:

- А) Западно- Сибирская равнина 2 +
- Б) Алмазы, уголь 5 +
- В) Восточно-Европейская платформа 1 +
- Г) Горы Урала 6 +
- Д) Железная, медная руда, драгоценные камни 7 +
- Е) Анабарский, Алданский щиты 4 +
- Ж) Нефть, газ, торф. 3 +

3, 5

Задание 5

Во время Чемпионата Мира по футболу 2018 года, проходившего в России, вы познакомились с футбольным фанатом из Италии. Вы хорошо подружились и обменялись контактами. Ваш друг прислал вам почтовую открытку с приглашением посетить его родину.

Гонимов

ВСЕРОССИЙСКАЯ ОЛИМПИАДА ШКОЛЬНИКОВ 2024-25 гг.
ШКОЛЬНЫЙ ЭТАП

География
8 класс

Привет!

Очень жду тебя в гости в один из самых красивых городов мира. Я очень горжусь родным городом, ведь он внесен в список Всемирного наследия ЮНЕСКО!

Он расположен на более, чем 100 островах, а вместо улиц у нас есть каналы, по которым местных жителей и туристов развозят гондольеры.

Наверное, ты слышал какие неутешительные прогнозы дают ученые моему любимому городу...



Моему другу

в Россию

1. Выясните, в каком городе живет Ваш новый друг. Какими водными объектами знаменит этот город? Назовите ежегодное культурное событие, для участия в котором нужно скрывать свое лицо специальным предметом. Объясните, какая опасность природного характера угрожает знаменитому городу.

2. Какие города мира известны подобными водными объектами, как и в этом городе (приведите 5 примеров).

3. Назовите страну, которая получила свое название из-за сходства прибрежных поселений со знаменитым городом. *Венесуэла 0,5*

4. Ваш друг будет встречать Вас в итальянской столице. Одновременно Вы сможете посетить еще одно государство. Объясните, как такое возможно. *Внутри столичное*

Напишите, какие страны мира аналогичны «внутристоличному» государству.

15

Абдумалик 88 сдать в четверг
ВСЕРОССИЙСКАЯ ОЛИМПИАДА ШКОЛЬНИКОВ 2024-25 гг.
ШКОЛЬНЫЙ ЭТАП

География
8 класс

105/0

Инструкция по выполнению работы

На выполнение заданий школьного этапа олимпиады отводится 120 минут. Работа состоит из двух частей.

Тестовый тур включает 10 заданий с выбором ответа. Внимательно прочитайте каждое задание и предлагаемые варианты ответов, отвечайте только после того, как вы поняли вопрос и проанализировали все варианты ответа. На выполнение заданий отводится 30 минут.

Теоретический тур состоит из 5 географических задач. Отвечайте на задания полным ответом в соответствии с поставленными вопросами. На выполнение заданий отводится 90 минут.

Выполняйте задания в том порядке, в котором они даны. Если какое-то задание вызывает затруднение, пропустите его и постарайтесь выполнить те, в ответах на которые вы уверены. К пропущенным заданиям можно будет вернуться, если у вас останется время.

При выполнении работы разрешается пользоваться транспортирами и линейками. Школьными атласами пользоваться нельзя.

Ответы на задания школьного этапа олимпиады записывайте в специальном бланке.

Тестовый тур

1. Пойма реки – это:

- А) площадь, с которой река собирает поверхностные и подземные воды
- Б) река со всеми притоками, включая реки, впадающие в притоки
- В) часть днища реки, затапливаемое речной водой в периоды половодья
- Г) место, где река берет свое начало

2. Какой ученый считается «отцом» теории дрейфа континентов?

- А) Ньютон
- Б) Вегенер
- В) Эйнштейн
- Г) Агассиз

3. Какое соответствие «природная зона — типичный представитель её фауны» является верным?

- А) тайга — белый медведь
- Б) тайга — белая сова
- В) степь — бурундук
- Г) степь — суслик

ВСЕРОССИЙСКАЯ ОЛИМПИАДА ШКОЛЬНИКОВ 2024-25 гг.
ШКОЛЬНЫЙ ЭТАП

География

8 класс

4. Установите соответствие между сторонами горизонта и характерными для них азимутами.

1) Север **A**

2) Восток **Б**

3) Юго-запад **Г**

20 4) Северо-запад **Б**

A) 0°

Б) 315°

В) 90°

Г) 225°

5. Установите соответствие между названием крайней точки и ее видом.

1) мыс Флигели

2) гора Базардюзю

3) мыс Дежнёва

05 Г) мыс Челюскин

A) крайняя материковая северная

Б) крайняя южная

В) крайняя материковая восточная

Г) крайняя островная северная

6. Крупнейшим географическим объектом, открытым в XX веке, стал архипелаг

A) Новосибирские острова

Б) Северная Земля

В) Новая Земля

05 Г) Земля Франца-Иосифа

7. Самым глубоким в Африке является озеро:

A) Виктория

15 Б) Танганьика

В) Ньяса

Г) Чад

8. Река дважды пересекающая экватор:

15 А) Конго

Б) Амазонка

В) Ганг

Г) Муррей

9. Какие ресурсы относятся к исчерпаемым возобновимым

A) Минеральные

15 Б) Ветровая энергия

В) Лесные

Г) Солнечная энергия

ВСЕРОССИЙСКАЯ ОЛИМПИАДА ШКОЛЬНИКОВ 2024-25 гг.
ШКОЛЬНЫЙ ЭТАП

География
8 класс

10. Расставьте геологические эры начиная с самой древней.

- А) Архейская
- Б) Палеозойская
- В) Мезозойская
- Г) Кайнозойская

25 А Б В Г

Теоретический тур

05

Задание 1. «Кто-то метко заметил, что человек, попавший в эти леса, дважды испытывает острую радость: в первый день, когда, ослеплённый их сказочными богатствами, он думает, что попал в рай, и в последний день, когда на грани безумства он наконец удирает из этого «зелёного ада». О какой природной зоне и почему так писал польский учёный А.Фидлер? Где она расположена?

Выберите из списка растения и животных, которых вы можете встретить в этих лесах:

Баобаб, ель, сосна, дуб, гевея, акация, шоколадное дерево, лютик, мак, орхидеи, держи-дерево, саксаул, лиственница

Джейран, соболь, ленивец, летяга, ягель, песец, лемминг, кенгуру, тушканчик, суслик, лев, бурый медведь, верблюд, белка, ягуар, анаконда, тукан, татир, лиса, як

Задание 2 Крупный полуостров омывается холодным течением. Носил разные названия. Современное название в переводе с португальского обозначает «земля пахаря», так как португальцы надеялись здесь сеять и выращивать сельскохозяйственные культуры, но из-за сурового климата сделать этого не удалось. Что это за полуостров? На каком материке находится?

Задание 3 В легенде топографической карты оказалась оторвана часть с высотами сечения горизонталей. Имеются отметки 140 и 150м, между ними 4 промежутка. Какова высота сечения рельефа?

Задание 4 Заполните пустые ячейки таблицы «Взаимосвязь», используя представленные в приведённом ниже списке данные. Для каждой ячейки, обозначенной цифрами, выберите букву нужного элемента

ВСЕРОССИЙСКАЯ ОЛИМПИАДА ШКОЛЬНИКОВ 2024-25 гг.
ШКОЛЬНЫЙ ЭТАП
География
8 класс

Крупная форма рельефа	Тектоническая структура	Полезные ископаемые
Русская равнина	(1) _____	Нефть, уголь, соли
(2) _____	ЗападноСибирская плита	(3) _____
Среднесибирское плоскогорье	(4) _____	(5) _____
(6) _____	Область герцинской складчатости	(7) _____

Пропущенные элементы:

- А) Западно- Сибирская равнина
- Б) Алмазы, уголь
- В) Восточно-Европейская платформа
- Г) Горы Урала
- Д) Железная, медная руда, драгоценные камни
- Е) Анабарский, Алданский щиты
- Ж) Нефть, газ, торф.

Задание 5

Во время Чемпионата Мира по футболу 2018 года, проходившего в России, вы познакомились с футбольным фанатом из Италии. Вы хорошо подружились и обменялись контактами. Ваш друг прислал вам почтовую открытку с приглашением посетить его родину.

Привет!

Очень жду тебя в гости в один из самых красивых городов мира. Я очень горжусь родным городом, ведь он внесен в список Всемирного наследия ЮНЕСКО!

Он расположен на более, чем 100 островах, а вместо улиц у нас есть каналы, по которым местные жители и туристов развозят гондольеры.

Наверное, ты слышал какие неутешительные прогнозы дают ученые моему любимому городу...



Моему другу

в Россию

ВСЕРОССИЙСКАЯ ОЛИМПИАДА ШКОЛЬНИКОВ 2024-25 гг.
ШКОЛЬНЫЙ ЭТАП
География
8 класс

1. Выясните, в каком городе живет Ваш новый друг. Какими водными объектами знаменит этот город? Назовите ежегодное культурное событие, для участия в котором нужно скрывать свое лицо специальным предметом. Объясните, какая опасность природного характера угрожает знаменитому городу.
 2. Какие города мира известны подобными водными объектами, как и в этом городе (приведите 5 примеров).
 3. Назовите страну, которая получила свое название из-за сходства прибрежных поселений со знаменитым городом.
 4. Ваш друг будет встречать Вас в итальянской столице. Одновременно Вы сможете посетить еще одно государство. Объясните, как такое возможно.
- Напишите, какие страны мира аналогичны «внутристоличному» государству.

ВСЕРОССИЙСКАЯ ОЛИМПИАДА ШКОЛЬНИКОВ 2024-25гг.
ШКОЛЬНЫЙ ЭТАП

География
10 класс

100 / 125

Инструкция по выполнению работы

На выполнение заданий школьного этапа олимпиады отводится 120 минут. Работа состоит из двух частей.

Тестовый тур включает 10 заданий с выбором ответа. Внимательно прочитайте каждое задание и предлагаемые варианты ответов, отвечайте только после того, как вы поняли вопрос и проанализировали все варианты ответа. На выполнение заданий отводится 30 минут.

Теоретический тур состоит из 5 географических задач. Отвечайте на задания полным ответом в соответствии с поставленными вопросами. На выполнение заданий отводится 90 минут.

Выполняйте задания в том порядке, в котором они даны. Если какое-то задание вызывает затруднение, пропустите его и постарайтесь выполнить те, в ответах на которые вы уверены. К пропущенным заданиям можно будет вернуться, если у вас останется время.

При выполнении работы разрешается пользоваться транспортирами и линейками. Школьными атласами пользоваться нельзя.

Ответы на задания школьного этапа олимпиады записывайте в специальный бланк.

Тестовый тур

1. Расстояние от села Весёлое до молочной фермы по прямой 550 метров. Соответствующий отрезок на карте равен 11 мм. Определите масштаб карты.

- а) 1: 55 000
- б) 1: 50 000
- в) 1: 500
- г) 1: 6 050

2. Нисходящее движение воздуха преобладает в течение всего года в широтах :

- а) арктических и умеренных;
- б) умеренных и экваториальных;
- в) тропических и арктических;
- г) экваториальных и тропических.

3. Какая из перечисленных рек не относится к бассейну Индийского океана?

- а) Евфрат
- б) Замбези

ВСЕРОССИЙСКАЯ ОЛИМПИАДА ШКОЛЬНИКОВ 2024-25гг.
ШКОЛЬНЫЙ ЭТАП
География
10 класс

- в) Ганг
 г) Меконг

4. Установите соответствие между столбцами .

материк, природная зона	местное название природной зоны
1. экваториальный лес Южной Америки	а) пампа
2. степь Южной Америки	б) прерии
3. экваториальный лес Африки	в) гилея
4. степь Северной Америки	г) сельва

5. В какой группе представлен народ, не имеющий национально-территориального образования в России?

- а) татары, башкиры, кабардинцы
б) осетины, карачаевцы, калмыки
в) черкесы, марийцы, удмурты
г) чувашаи, казахи, ингуши

6. В каком регионе расположен строящийся космодром « Восточный »?

- а) Амурская область
б) Приморский край
в) Московская область
г) Тюменская область

7. С каким субъектом РФ Омская область граничит на северо – востоке?

- а) Тюменская область
б) Томская область
в) Новосибирская область
г) Челябинская область

8. Какой регион наиболее густо заселён?

- а) Среднесибирское плоскогорье
б) плоскогорье Декан
в) Амазонская низменность
г) Западно-Сибирская низменность

9. Найдите единственную страну, в которой минимальны предпосылки для межрегиональных или межэтнических конфликтов:

- а) Великобритания
б) Индия

ВСЕРОССИЙСКАЯ ОЛИМПИАДА ШКОЛЬНИКОВ 2024-25гг.
ШКОЛЬНЫЙ ЭТАП

География
10 класс

- 16
в) Япония
г) Турция

10. Какой известный физико-географический объект объединяет такие страны как Россия, Туркмения, Иран, Казахстан, Азербайджан:

- 15
а) Уральские горы;
б) Каспийское море;
в) Кавказские горы;
г) Прикаспийская низменность.

Теоретический тур

Задание 1. Какое (- ая) в Евразии: 1) самое сухое место; 2) самое влажное место; 3) самое холодное место; 4) самая высокая точка; 5) самая низкая точка; 6) самая длинная река; 7) самое большое озеро; 8) самое маленькое море?
13) Сибирь 4) Джунгария 5) Восточная Сибирь 6) Ямал 7) Каспийское море
9) Мраморное 1 — 65

Задание 2. Расположите по возрастанию базиса эрозии следующие реки: Амазонку, Купер-Крик, Иордан, Волгу.

14
Иордан, Купер-Крик, Амазонка, Волга 25

Задание 3. Это море играет большую роль в жизни стран и народов, живущих вокруг него. Здесь преобладают народы германской группы, семь титульных языков этих стран относятся к финно-угорской группе, два — к славянской. Назовите море и самую населённую страну, берега которой оно омывает, а также страны, являющиеся монархиями и федерациями.

Балтийское море 15
Литва

Задание 4. Что лишнее в каждой из строк и почему?

- Килиманджаро, Эверест, Фудзияма, Этна, Стромболи.
- Верхнее, Мичиган, Виктория, Гурон.
- Шри Ланка, Тайвань, Сингапур, Южная Корея.

Задание 5. Объясните, почему город Тара в Омской области в настоящее время значительно меньше по численности населения и уровню развития промышленности, чем город Омск, хотя возник он гораздо раньше. Укажите не менее двух причин.

78 Сиятпина Айна

ВСЕРОССИЙСКАЯ ОЛИМПИАДА ШКОЛЬНИКОВ 2024-25 гг.

ШКОЛЬНЫЙ ЭТАП

География

7 класс

78 / 108

Инструкция по выполнению работы

На выполнение заданий школьного этапа олимпиады отводится 120 минут. Работа состоит из двух частей.

Тестовый тур включает 10 заданий с выбором ответа. Внимательно прочитайте каждое задание и предлагаемые варианты ответов, отвечайте только после того, как вы поняли вопрос и проанализировали все варианты ответа. На выполнение заданий отводится 30 минут. Внимательно прочитайте каждое задание, отвечайте только после того, как вы поняли вопрос и проанализировали все варианты ответа.

Теоретический тур состоит из 5 географических задач. Отвечайте на задания полным ответом в соответствии с поставленными вопросами. На выполнение заданий отводится 90 минут.

Выполняйте задания в том порядке, в котором они даны. Если какое-то задание вызывает затруднение, пропустите его и постарайтесь выполнить те, в ответах на которые вы уверены. К пропущенным заданиям можно будет вернуться, если у вас останется время.

При выполнении работы разрешается пользоваться транспортирами и линейками. Школьными атласами пользоваться нельзя.

Ответы на задания школьного этапа олимпиады записывайте в специальный бланк.

Тестовый тур

Задания с выбором ответа. Выберите один правильный ответ.

1. Кто первым из европейцев посетил Индию и является автором книги «Хождение за три моря»:

А) Абель Тасман

В) Афанасий Никитин

Б) Александр Гумбольдт

Г) Васко да Гама

2. На каком из материков нет действующих вулканов?

А) Африка

В) Антарктида

Б) Южная Америка

Г) Австралия

3. Какой точке принадлежат координаты 43° с.ш., 42° в.д.

А) мыс Игольный

В) озеро Виктория

Б) гора Эльбрус

Г) город Вашингтон

ВСЕРОССИЙСКАЯ ОЛИМПИАДА ШКОЛЬНИКОВ 2024-25 гг.
ШКОЛЬНЫЙ ЭТАП
География
7 класс

4. Какие реки расположены на материке Северная Америка:
 А) Дунай, Миссисипи, Колорадо; В) Муррей, Замбези, Оранжевая;
 Б) Миссури, Маккензи, Юкон; Г) Колумбия, Парана, Конго;

5. Как называются экваториальные леса Южной Америки?

А) саванна; В) пампа
 Б) прерии; Г) сельва

6. Наибольшая площадь горного оледенения характерна для:

А) Уральских гор В) Анд
 Б) Алтая Г) Кавказа

7. Минимальная соленость океанических вод наблюдается в:

А) Средиземном море В) Балтийском море
 Б) Карибском море Г) Аравийском море

8. Какое утверждение о положении Солнца над горизонтом на разных широтах верно?

А) над экватором Солнце в полдень всегда находится под углом 90° ;
 Б) над южным тропиком Солнце бывает в зените два раза в год;
 В) над экватором Солнце бывает в зените в дни равноденствий;
 Г) над Северным тропиком Солнце бывает в зените 22 января.

9. Установите соответствие:

Природная зона	животный мир
<input checked="" type="radio"/> 1. Тундра	<input checked="" type="radio"/> А) антилопы, львы, зебры
<input checked="" type="radio"/> 2. Саванна	<input type="radio"/> Б) ягуар, анаконда, броненосец
<input checked="" type="radio"/> 3. Тайга	<input type="radio"/> В) лемминг, песец, олень, карibu
<input checked="" type="radio"/> 4. Сельва	<input type="radio"/> Г) лось, соболь, бурый медведь

ВСЕРОССИЙСКАЯ ОЛИМПИАДА ШКОЛЬНИКОВ 2024-25 гг.
ШКОЛЬНЫЙ ЭТАП
География
7 класс

10. Установите соответствие:

Путешественник	Открытие
1. Р. Амундсен	А) первооткрыватель Гренландии
2. Васко да Гама	Б) первым достиг Южного полюса
3. Эрик Рыжий	В) открытие Антарктиды
4. Ф. Беллинсгаузен, М. Лазарев	Г) впервые прошел морским путем до Индии

Теоретический тур

Задание 1.

Выберите из списка государства, жители которых могут видеть Солнце в северной части неба: Белоруссия, Россия, Индия, Уругвай, Канада, Мозамбик, Корея, Нидерланды, Новая Гвинея, Алжир, Исландия, Марокко, Новая Зеландия.

Запишите выбранные государства, начиная с самого северного и заканчивая самым южным.

Задание 2. Найдите соответствия между столбцами.

Горная система

Вершина

В1. Алтай	←	А. Аконкагуа 3
З2. Альпы	←	Б. Ането 8
А3. Анды	←	В. Белуха 1
Ж4. Аппалачи	←	Г. Герлаховски-Штит 6
К5. Каракорум	←	Д. Пик Ленина 9
Г6. Карпаты	←	Е. Мак-Кинли 7
Е7. Кордильеры	←	Ж. Митчел 4
Б8. Пиренеи	←	З. Монблан 2
Д9. Тянь-Шань	←	И. Народная 10
И10. Урал	←	К. Чогори 5

ВСЕРОССИЙСКАЯ ОЛИМПИАДА ШКОЛЬНИКОВ 2024-25 гг.
ШКОЛЬНЫЙ ЭТАП

География

7 класс

Задание 3.

На Земле есть замечательный материк. Следуя на корабле вдоль его берегов с запада на восток, путешественник пересечет три океана; север и юг на этом материке мгновенно «меняются» местами. И, наконец, в этих местах человек не всегда в состоянии отличить море от суши.

Какой это материк? Какие три океана можно пересечь? Почему север и юг меняются местами? Почему в этих местах сложно отличить море от суши?

Задание 4.

В предложенном тексте найдите географические ошибки, выпишите их и исправьте.

Северная часть Африки находится от непосредственной близости от другого континента- Европы. Поэтому от центральных частей Африки, изученных только в середине 19 века, северная часть была известна европейцам более 2 тыс. лет назад. Этому благоприятствовали хорошие условия плавания по Средиземному морю.

Рельеф территории в основном однороден- это равнина. Исключения составляют древние Атласские горы на северо- востоке и небольшое нагорье Тибести на юге. Значительная часть Африки располагается на древнем кристаллическом фундаменте, поэтому на севере преобладают метаморфические горные породы: фосфориты, нефть, газ.

На востоке в Средиземное море впадает самая полноводная река континента - Нил, берущая начало из озера Виктория.

Задание 5.

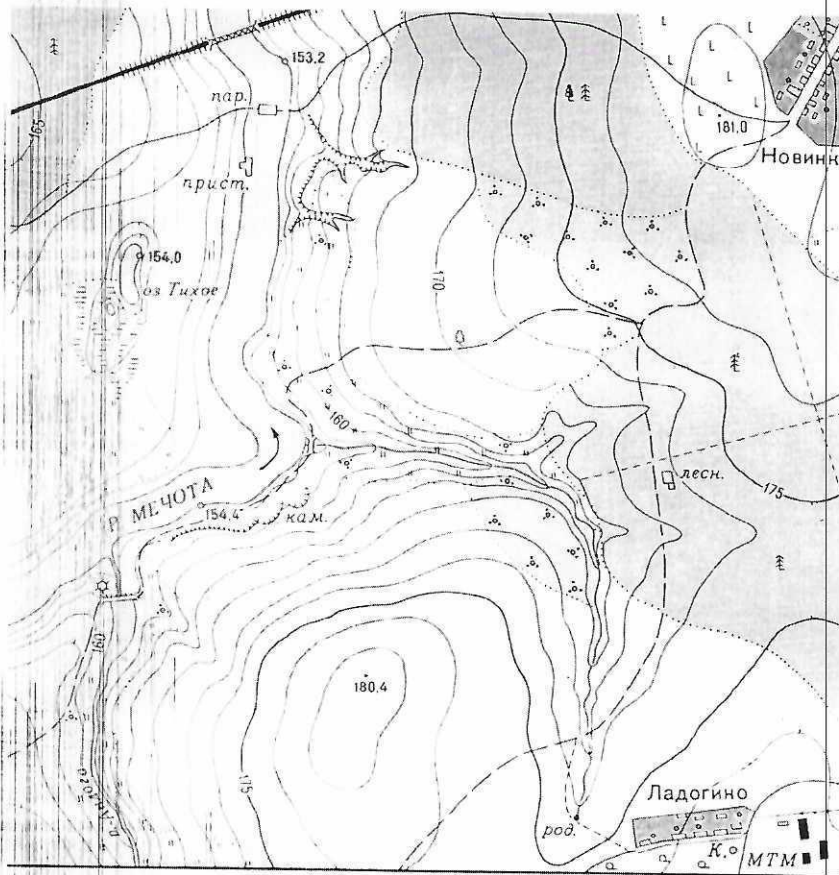
ВСЕРОССИЙСКАЯ ОЛИМПИАДА ШКОЛЬНИКОВ 2024-25 гг.
ШКОЛЬНЫЙ ЭТАП

География

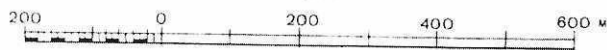
7 класс

Ознакомьтесь с фрагментом топографической карты.

1. Определите абсолютную высоту, на которой расположен колодец. **175**
2. Определите азимут, расстояние и направление от парома до домика лесника. **135°, 10-15**
3. В каком направлении вам легче преодолеть маршрут - от села Новинки до парома или обратно? Ответ обоснуйте.



Масштаб 1:10 000
в 1 см 100 м



Горизонтали проведены через 2,5 метра

Зачет

ВСЕРОССИЙСКАЯ ОЛИМПИАДА ШКОЛЬНИКОВ 2024-25 гг.
ШКОЛЬНЫЙ ЭТАП

География
7 класс

715/13

Инструкция по выполнению работы

На выполнение заданий школьного этапа олимпиады отводится 120 минут. Работа состоит из двух частей.

Тестовый тур включает 10 заданий с выбором ответа. Внимательно прочитайте каждое задание и предлагаемые варианты ответов, отвечайте только после того, как вы поняли вопрос и проанализировали все варианты ответа. На выполнение заданий отводится 30 минут. Внимательно прочитайте каждое задание, отвечайте только после того, как вы поняли вопрос и проанализировали все варианты ответа.

Теоретический тур состоит из 5 географических задач. Отвечайте на задания полным ответом в соответствии с поставленными вопросами. На выполнение заданий отводится 90 минут.

Выполняйте задания в том порядке, в котором они даны. Если какое-то задание вызывает затруднение, пропустите его и постарайтесь выполнить те, в ответах на которые вы уверены. К пропущенным заданиям можно будет вернуться, если у вас останется время.

При выполнении работы разрешается пользоваться транспортирами и линейками. Школьными атласами пользоваться нельзя.

Ответы на задания школьного этапа олимпиады записывайте в специальный бланк.

Тестовый тур

Задания с выбором ответа. Выберите один правильный ответ.

1. Кто первым из европейцев посетил Индию и является автором книги «Хождение за три моря»:

А) Абель Тасман

В) Афанасий Никитин

Б) Александр Гумбольдт

Г) Васко да Гама

+ 10

2. На каком из материков нет действующих вулканов?

А) Африка

В) Антарктида

Б) Южная Америка

Г) Австралия

+ 10

3. Какой точке принадлежат координаты 43° с.ш., 42° в.д.

А) мыс Игольный

В) озеро Виктория

Б) гора Эльбрус

Г) город Вашингтон

+ 10

ВСЕРОССИЙСКАЯ ОЛИМПИАДА ШКОЛЬНИКОВ 2024-25 гг.
ШКОЛЬНЫЙ ЭТАП
География
7 класс

4. Какие реки расположены на материке Северная Америка:
А) Дунай, Миссисипи, Колорадо; В) Муррей, Замбези, Оранжевая;
Ⓐ Миссури, Маккензи, Юкон; Г) Колумбия, Парана, Конго; 10
5. Как называются экваториальные леса Южной Америки?
А) саванна; В) пампа
Б) прерии; Ⓐ сельва 10
6. Наибольшая площадь горного оледенения характерна для:
А) Уральских гор В) Анд
Б) Алтая Г) Кавказа 10
7. Минимальная соленость океанических вод наблюдается в:
Ⓐ Средиземном море В) Балтийском море
Б) Карибском море Г) Аравийском море —
8. Какое утверждение о положении Солнца над горизонтом на разных широтах верно?
А) над экватором Солнце в полдень всегда находится под углом 90° ;
Ⓐ над южным тропиком Солнце бывает в зените два раза в год;
Б) над экватором Солнце бывает в зените в дни равноденствий; —
Г) над Северным тропиком Солнце бывает в зените 22 января.
9. Установите соответствие:

Природная зона	животный мир
1. Тундра 8	А) антилопы, львы, зебры
2. Саванна 01	Б) ягуар, анаконда, броненосец
3. Тайга 2	В) лемминг, песец, олень карибу
4. Сельва 5	Г) лось, соболь, бурый медведь

10

ВСЕРОССИЙСКАЯ ОЛИМПИАДА ШКОЛЬНИКОВ 2024-25 гг.
ШКОЛЬНЫЙ ЭТАП
География
7 класс

10. Установите соответствие:

Путешественник	Открытие
1. Р. Амундсен <i>01 -</i>	А) первооткрыватель Гренландии
2. Васко да Гама <i>2 +</i>	Б) первым достиг Южного полюса
3. Эрик Рыжий <i>8 -</i>	В) открытие Антарктиды
4. Ф. Беллинсгаузен, М. Лазарев <i>0,5 +</i>	Г) впервые прошел морским путем до Индии

Теоретический тур

Задание 1.

Выберите из списка государства, жители которых могут видеть Солнце в северной части неба: Белоруссия, Россия, Индия, Уругвай, Канада, Мозамбик, Корея, Нидерланды, Новая Гвинея, Алжир, Исландия, Марокко, Новая Зеландия.

Исландия, Канада, Россия, Белоруссия, Нидерланды

Запишите выбранные государства, начиная с самого северного и заканчивая самым южным.

Задание 2. Найдите соответствия между столбцами.

Горная система

Вершина

1. Алтай *6*
2. Альпы *3*
3. Анды *01*
4. Аппалачи *ж*
5. Каракорум *к*
6. Карпаты *2*
7. Кордильеры *е*
8. Пиренеи *5*
9. Тянь-Шань *и*
10. Урал *9 -*

- А. Аконкагуа
- Б. Ането
- В. Белуха
- Г. Герлаховски-Штит
- Д. Пик Ленина
- Е. Мак-Кинли
- Ж. Митчел
- З. Монблан
- И. Народная
- К. Чогори

85

ВСЕРОССИЙСКАЯ ОЛИМПИАДА ШКОЛЬНИКОВ 2024-25 гг.
ШКОЛЬНЫЙ ЭТАП

География
7 класс

Задание 3.

На Земле есть замечательный материк. Следуя на корабле вдоль его берегов с запада на восток, путешественник пересечет три океана; север и юг на этом материке мгновенно «меняются» местами. И, наконец, в этих местах человек не всегда в состоянии отличить море от суши.

Какой это материк? Какие три океана можно пересечь? Почему север и юг меняются местами? Почему в этих местах сложно отличить море от суши?

Задание 4.

В предложенном тексте найдите географические ошибки, выпишите их и исправьте.

Северная часть Африки находится от непосредственной близости от другого континента- Европы. Поэтому от центральных частей Африки, изученных только в середине 19 века, северная часть была известна европейцам более 2 тыс. лет назад. Этому благоприятствовали хорошие условия плавания по Средиземному морю.

Рельеф территории в основном однороден- это равнина. Исключения составляют древние Атласские горы на северо- востоке и небольшое нагорье Тибести на юге. Значительная часть Африки располагается на древнем кристаллическом фундаменте, поэтому на севере преобладают метаморфические горные породы: фосфориты, нефть, газ.

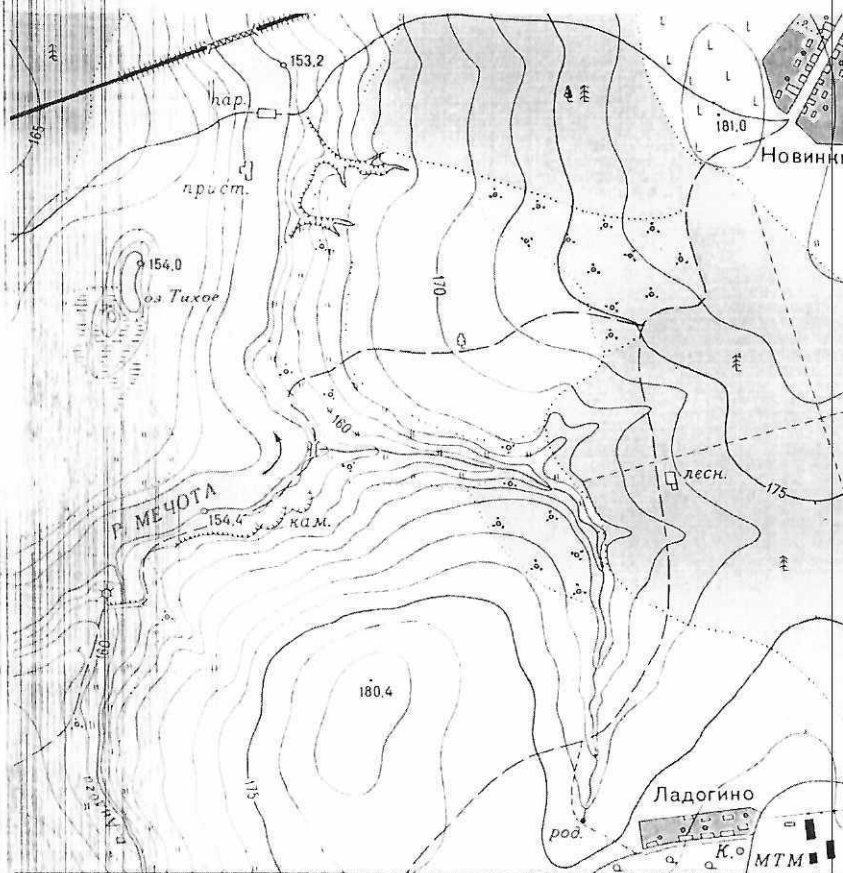
На востоке в Средиземное море впадает самая полноводная река континента - Нил, берущая начало из озера Виктория.

Задание 5.

ВСЕРОССИЙСКАЯ ОЛИМПИАДА ШКОЛЬНИКОВ 2024-25 гг.
ШКОЛЬНЫЙ ЭТАП
География
7 класс

Ознакомьтесь с фрагментом топографической карты.

1. Определите абсолютную высоту, на которой расположен колодец.
2. Определите азимут, расстояние и направление от парома до домика лесника.
3. В каком направлении вам легче преодолеть маршрут - от села Новинки до парома или обратно? Ответ обоснуйте.



ВСЕРОССИЙСКАЯ ОЛИМПИАДА ШКОЛЬНИКОВ 2024-25 гг.
ШКОЛЬНЫЙ ЭТАП

География
7 класс

75/9.

Инструкция по выполнению работы

На выполнение заданий школьного этапа олимпиады отводится 120 минут. Работа состоит из двух частей.

Тестовый тур включает 10 заданий с выбором ответа. Внимательно прочитайте каждое задание и предлагаемые варианты ответов, отвечайте только после того, как вы поняли вопрос и проанализировали все варианты ответа. На выполнение заданий отводится 30 минут. Внимательно прочитайте каждое задание, отвечайте только после того, как вы поняли вопрос и проанализировали все варианты ответа.

Теоретический тур состоит из 5 географических задач. Отвечайте на задания полным ответом в соответствии с поставленными вопросами. На выполнение заданий отводится 90 минут.

Выполняйте задания в том порядке, в котором они даны. Если какое-то задание вызывает затруднение, пропустите его и постарайтесь выполнить те, в ответах на которые вы уверены. К пропущенным заданиям можно будет вернуться, если у вас останется время.

При выполнении работы разрешается пользоваться транспортирами и линейками. Школьными атласами пользоваться нельзя.

Ответы на задания школьного этапа олимпиады записывайте в специальный бланк.

Тестовый тур

Задания с выбором ответа. Выберите один правильный ответ.

1. Кто первым из европейцев посетил Индию и является автором книги «Хождение за три моря»:

- А) Абель Тасман
Б) Александр Гумбольдт
В) Афанасий Никитин
Г) Васко да Гама

15

2. На каком из материков нет действующих вулканов?

- А) Африка
Б) Южная Америка
В) Антарктида
Г) Австралия

15

3. Какой точке принадлежат координаты 43° с.ш., 42° в.д.

- А) мыс Игольный
Б) гора Эльбрус
В) озеро Виктория
Г) город Вашингтон

16

ВСЕРОССИЙСКАЯ ОЛИМПИАДА ШКОЛЬНИКОВ 2024-25 гг.

ШКОЛЬНЫЙ ЭТАП

География

7 класс

4. Какие реки расположены на материке Северная Америка:

- А) Дунай, Миссисипи, Колорадо; В) Муррей, Замбези, Оранжевая;
ⓑ Миссури, Маккензи, Юкон; 16 Г) Колумбия, Парана, Конго;

5. Как называются экваториальные леса Южной Америки?

- А) саванна; В) пампа
Б) прерии; ⓐ сельва 16

6. Наибольшая площадь горного оледенения характерна для:

- А) Уральских гор В) Анд
Б) Алтая ⓐ Кавказа —

7. Минимальная соленость океанических вод наблюдается в:

- А) Средиземном море В) Балтийском море
ⓑ Карибском море 16 Г) Аравийском море

8. Какое утверждение о положении Солнца над горизонтом на разных широтах верно?

- А) над экватором Солнце в полдень всегда находится под углом 90° ;
Б) над южным тропиком Солнце бывает в зените два раза в год;
В) над экватором Солнце бывает в зените в дни равноденствий;
ⓐ над Северным тропиком Солнце бывает в зените 22 января.

9. Установите соответствие:

Природная зона	животный мир
1. Тундра	2 А) антилопы, львы, зебры
2. Саванна	4 Б) ягуар, анаконда, броненосец
3. Тайга	1 В) лемминг, песец, олень карибу
4. Сельва	3 Г) лось, соболь, бурый медведь

10. Установите соответствие:

Путешественник	Открытие
1. Р. Амундсен	3 А) первооткрыватель Гренландии
2. Васко да Гама	1 Б) первым достиг Южного полюса
3. Эрик Рыжий	4 В) открытие Антарктиды
4. Ф. Беллинсгаузен, М. Лазарев	2 Г) впервые прошел морским путем до Индии

Теоретический тур

Задание 1.

Выберите из списка государства, жители которых могут видеть Солнце в северной части неба: Белоруссия, Россия, Индия, Уругвай, Канада, Мозамбик, Корея, Нидерланды, Новая Гвинея, Алжир, Исландия, Марокко, Новая Зеландия.

Запишите выбранные государства, начиная с самого северного и заканчивая самым южным.

Задание 2. Найдите соответствия между столбцами.

Горная система

Вершина

- | | |
|---------------|-------------------------|
| 1. Алтай | + 3 А. Аконкагуа |
| 2. Альпы | + 8 Б. Ането |
| 3. Анды | + 1 В. Белуха |
| 4. Аппалачи | + 6 Г. Герлаховски-Штит |
| 5. Каракорум | - 7 Д. Пик Ленина |
| 6. Карпаты | - 9 Е. Мак-Кинли |
| 7. Кордильеры | + 4 Ж. Митчел |
| 8. Пиренеи | + 2 З. Монблан |
| 9. Тянь-Шань | + 10 И. Народная |
| 10. Урал | + 5 К. Чогори |

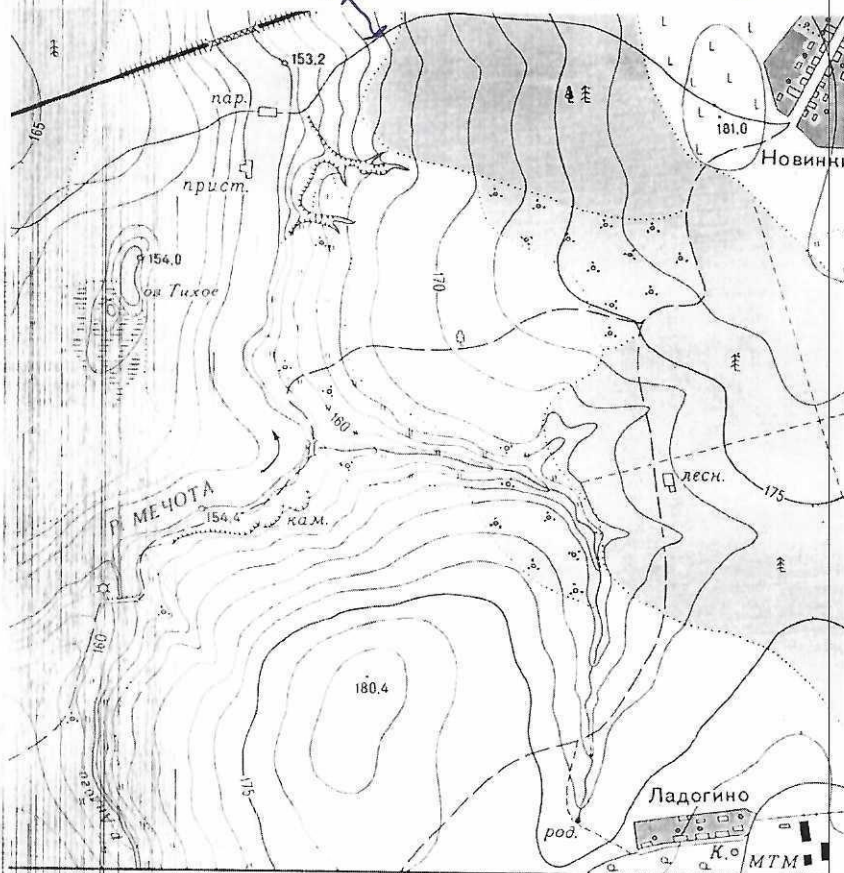
ВСЕРОССИЙСКАЯ ОЛИМПИАДА ШКОЛЬНИКОВ 2024-25 гг.
ШКОЛЬНЫЙ ЭТАП

География
7 класс

Ознакомьтесь с фрагментом топографической карты.

1. Определите абсолютную высоту, на которой расположен колодец.
2. Определите азимут, расстояние и направление от паромы до домика лесника. *700 м, Ю-В направление 25*
3. В каком направлении вам легче преодолеть маршрут - от села Новинки до паромы или обратно? Ответ обоснуйте.

по дороге так будет легче.



Масштаб 1:10 000
в 1 см 100 м



Горизонтали проведены через 2,5 метра

ВСЕРОССИЙСКАЯ ОЛИМПИАДА ШКОЛЬНИКОВ 2024-25 гг.

ШКОЛЬНЫЙ ЭТАП

География

7 класс

4. Какие реки расположены на материке Северная Америка:
 А) Дунай, Миссисипи, Колорадо; — В) Муррей, Замбези, Оранжевая;
Б) Миссури, Маккензи, Юкон; Г) Колумбия, Парана, Конго;

5. Как называются экваториальные леса Южной Америки?

А) саванна; — В) пампа
Б) прерии; Г) сельва

6. Наибольшая площадь горного оледенения характерна для:

А) Уральских гор В) Анд
Б) Алтая Г) Кавказа —

7. Минимальная соленость океанических вод наблюдается в:

А) Средиземном море В) Балтийском море
Б) Карибском море Г) Аравийском море

8. Какое утверждение о положении Солнца над горизонтом на разных широтах верно?

А) над экватором Солнце в полдень всегда находится под углом 90° ;
Б) над южным тропиком Солнце бывает в зените два раза в год;
В) над экватором Солнце бывает в зените в дни равноденствий;
Г) над Северным тропиком Солнце бывает в зените 22 января.

9. Установите соответствие:

Природная зона	животный мир
<input checked="" type="checkbox"/> 1. Тундра	А) антилопы, львы, зебры
<input checked="" type="checkbox"/> 2. Саванна	Б) ягуар, анаконда, броненосец
<input checked="" type="checkbox"/> 3. Тайга	В) лемминг, песец, олень карибу
<input checked="" type="checkbox"/> 4. Сельва	Г) лось, соболь, бурый медведь

ВСЕРОССИЙСКАЯ ОЛИМПИАДА ШКОЛЬНИКОВ 2024-25 гг.
ШКОЛЬНЫЙ ЭТАП
География
7 класс

10. Установите соответствие:

Путешественник	Открытие
1. Р. Амундсен	А) первооткрыватель Гренландии
2. Васко да Гама	Б) первым достиг Южного полюса
3. Эрик Рыжий	В) открытие Антарктиды
4. Ф. Беллинсгаузен, М. Лазарев	Г) впервые прошел морским путем до Индии

Теоретический тур

Задание 1.

Выберите из списка государства, жители которых могут видеть Солнце в северной части неба: Белоруссия, Россия, Индия, Уругвай, Канада, Мозамбик, Корея, Нидерланды, Новая Гвинея, Алжир, Исландия, Марокко, Новая Зеландия.

Запишите выбранные государства, начиная с самого северного и заканчивая самым южным.

Задание 2. Найдите соответствия между столбцами.

Горная система

Вершина

1. Алтай
2. Альпы
3. Анды
4. Аппалачи
5. Каракорум
6. Карпаты
7. Кордильеры
8. Пиренеи
9. Тянь-Шань
10. Урал

- А. Аконкагуа
- Б. Ането
- В. Белуха
- Г. Герлаховски-Штит
- Д. Пик Ленина
- Е. Мак-Кинли
- Ж. Митчел
- З. Монблан
- И. Народная
- К. Чогори

Задание 3.

На Земле есть замечательный материк. Следуя на корабле вдоль его берегов с запада на восток, путешественник пересечет три океана; север и юг на этом материке мгновенно «меняются» местами. И, наконец, в этих местах человек не всегда в состоянии отличить море от суши.

Какой это материк? Какие три океана можно пересечь? Почему север и юг меняются местами? Почему в этих местах сложно отличить море от суши?

Задание 4.

В предложенном тексте найдите географические ошибки, выпишите их и исправьте.

Северная часть Африки находится от непосредственной близости от другого континента- Европы. Поэтому от центральных частей Африки, изученных только в середине 19 века, северная часть была известна европейцам более 2 тыс. лет назад. Этому благоприятствовали хорошие условия плавания по Средиземному морю.

Рельеф территории в основном однороден- это равнина. Исключения составляют древние Атласские горы на северо- востоке и небольшое нагорье Тибести на юге. Значительная часть Африки располагается на древнем кристаллическом фундаменте, поэтому на севере преобладают метаморфические горные породы: фосфориты, нефть, газ.

На востоке в Средиземное море впадает самая полноводная река континента - Нил, берущая начало из озера Виктория.

Задание 5.